

# český krumlov region



Digitalizace návštěvníka destinace

komise Města: Krumlov 2.0, aktualizace 21.6.2021

# O projektu

český  
krumlov  
region

- VZMR vypisuje národní agentura Czech Tourism (dále jen CZT)
- Nutno, aby projekt byl podporován z národní úrovně
- CZT řeší projekt komplexně - mimo jiné řeší i ochranu osobních údajů či požadavky na bezpečnost systému
- Jedná se o pilotní projekt CZT s možností budoucího zapojení Českého Krumlova a Východních Krkonoš (případně dalších turistických oblastí)
- Zapojené DMO hradí svou licenci, osobní a provozní náklady (klientská péče, školení, tvorba atraktivní nabídky karty), dodavatel hradí technickou podporu
- Responzivita a multijazyčnost samozřejmostí

# Cíl projektu

český  
krumlov  
region

Vytvoření komplexního nástroje pro destinační management. Nástroj je složený ze 3 základních pilířů:

1. Evidence poplatku z pobytu (digitalizace všech povinných reportů)
2. Destinační karta (široká nabídka služeb návštěvníkům i místním)
3. Eshop (dokoupení dalších služeb v online prostředí)

# 1. Evidence poplatku z pobytu

český  
krumlov  
region

- Digitalizace všech povinných reportů (statistický úřad, cizinecká policie, poplatky z pobytu)
- Propojení a sdílení databází (ČSÚ, další)
- Evidencí zajistíme navýšení poplatků z pobytu (odhadem o 50%)
- Vložení návštěvníka do databáze přes PMS či webové rozhraní
- Motivace k prodloužení pobytu – bez evidence není možné čerpat výhody karty
- Definování rolí a práv jednotlivých uživatelů (v návaznosti na platnou legislativu)
- Část vybraného poplatku by měla jít zpět do propagace regionu

## 2. Destinační karta

český  
krumlov  
region

- Na základě předchozí evidence dostane každý ubytovaný návštěvník destinace
- Poskytnutí širokého spektra výhodnějších služeb turistům ubytovaným v regionu, není dostupná jednodennímu návštěvníkovi (pouze standartní nabídka v Eshopu)
- Příležitost poskytnout výhody i místním obyvatelům v rámci kompenzace nadměrného zatížení místa cestovním ruchem
- Nosičem bude QR kód, ať už v elektronické či fyzické podobě
- Destinační karta bude navíc nosičem pro zakoupené služby přes webový Eshop
- Jeden QR kód může být nadřazený skupině karet a editovat jejich obsah (např.: skupiny, rodinné vstupné)
- Akceptační místa budou vybaveny fyzickou čtečkou či aplikací v chytrém telefonu pro čtení jednotlivých QR kódů
- Definování rolí a práv jednotlivých uživatelů

# 3. Webový eshop

český  
krumlov  
region

- Nad rámec zvýhodněných služeb v destinační kartě bude možné na eshopu nakoupit (nabít na kartu) další služby v regionu – vstupy na atraktivity, parkovné, komentované prohlídky, rezervace místa v restauraci a mnoho dalších
- Rezervační systém s časovými sloty pro jednotlivé služby
- Eshop včetně platební brány
- Definování rolí a práv jednotlivých uživatelů
- DMO je servisní organizací pro eshop

# Inspirace

český  
krumlov  
region



# Závěrem přínosy projektu

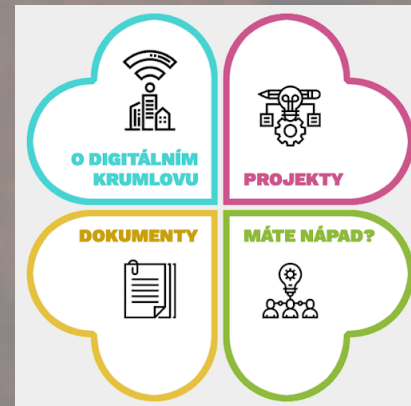
český  
krumlov  
region

- Sběr statistických dat, detailní a aktuální (anonymizované osobní údaje)
- Zatraktivněním nabídky prodloužení pobytu návštěvníka
- Nástroj pro provázání služeb navzájem
- Digitalizace nabídky v destinaci



# český krumlov region

díky za pozornost



Miroslav Březina  
produktový manažer  
brezina@ckrumlov.info