

Územní plán Srnín

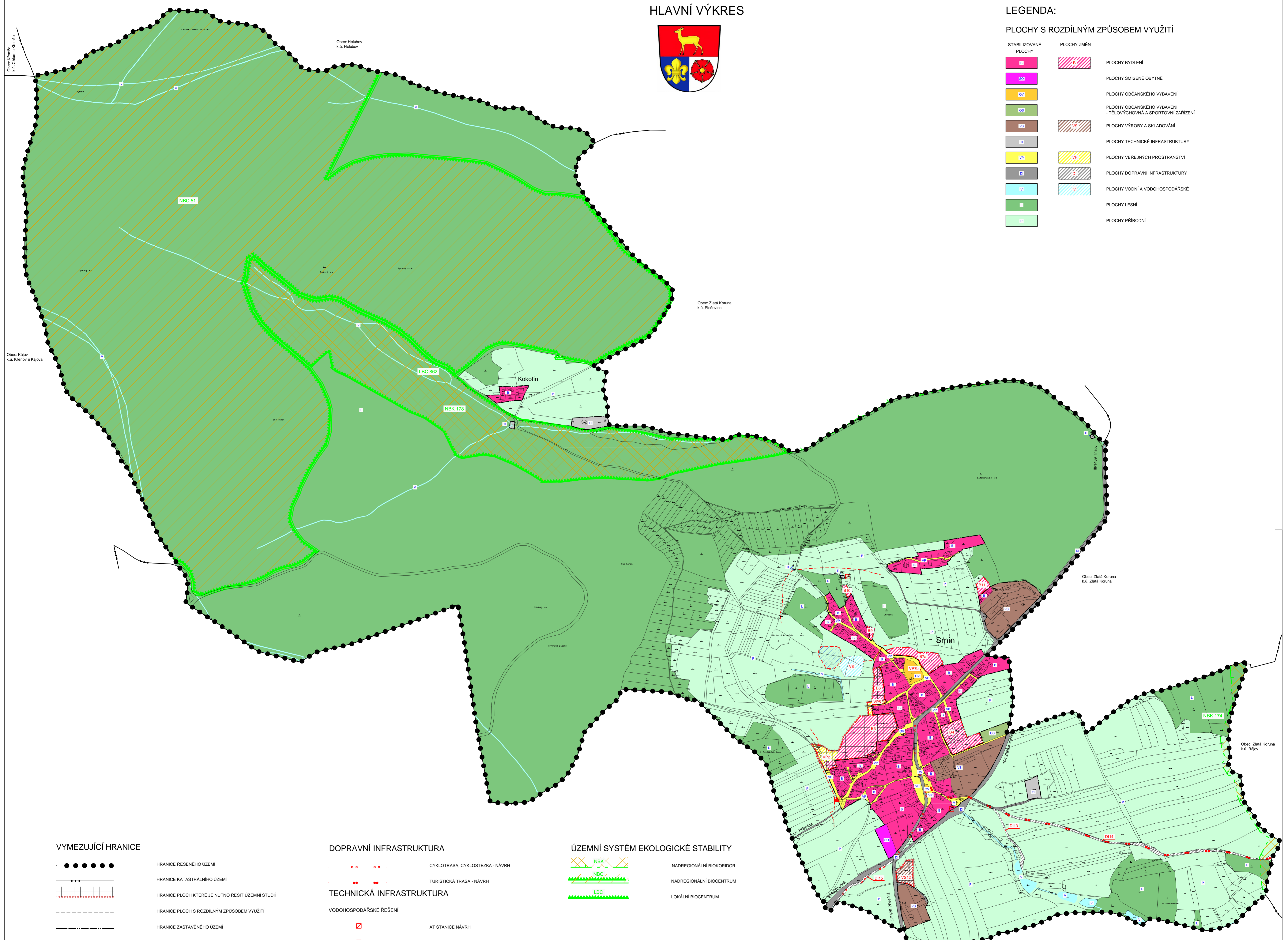
HLAVNÍ VÝKRES



LEGENDA:

PLOCHY S ROZDÍLNÝM ZPŮSOBEM VYUŽITÍ

STABILIZOVANÉ PLOCHY	PLOCHY ZMĚN	
B	B	PLOCHY BYDLENÍ
B3	B3	PLOCHY SMÍŠENÉ OBYTNÉ
DV		PLOCHY OBČANSKÉHO VYBAVENÍ
O3		PLOCHY OBČANSKÉHO VYBAVENÍ - TĚLOVÝCHOVNÁ A SPORTOVNÍ ZÁŘÍZENÍ
V3	V3	PLOCHY VÝROBY A SKLADOVÁNÍ
T1		PLOCHY TECHNICKÉ INFRASTRUKTURY
V9	V9	PLOCHY VEŘEJNÝCH PROSTRANSTVÍ
D4	D4	PLOCHY DOPRAVNÍ INFRASTRUKTURY
V	V	PLOCHY VODNÍ A VODOHOSPODÁRSKÉ
L		PLOCHY LESNÍ
P		PLOCHY PŘÍRODNÍ



VYMEZUJÍCÍ HRANICE

	HRANICE ŘEŠENÉHO ÚZEMÍ
	HRANICE KATASTRÁLNÍHO ÚZEMÍ
	HRANICE PLOCH KTERÉ JE NUTNO ŘEŠIT ÚZEMNÍ STUDIÍ
	HRANICE PLOCH S ROZDÍLNÝM ZPŮSOBEM VYUŽITÍ
	HRANICE ZASTAVĚNÉHO ÚZEMÍ
	HRANICE ZASTAVITELNÝCH PLOCH

INFORMATIVNÍ ÚDAJE

	OZNAČENÍ VYUŽITÍ PLOCH
	OZNAČENÍ PLOCHY ZMĚN

DOPRAVNÍ INFRASTRUKTURA

	CYKLOTRASA, CYKLOSTEZKA - NÁVRH
	TURISTICKÁ TRASA - NÁVRH

TECHNICKÁ INFRASTRUKTURA

	AT STANICE NÁVRH
	REGULAČNÍ STANICE, ÚPRAVA VODY - NÁVRH
	ŠTĚRBINOVÁ NÁDRŽ NÁVRH
	PROTIPOVODŇOVÉ OPATŘENÍ - NÁVRH
	PROTIPOVODŇOVÉ OPATŘENÍ, SUCHÝ POLDR - NÁVRH

ÚZEMNÍ SYSTÉM EKOLOGICKÉ STABILITY

	NADREGIONÁLNÍ BIKORIDOR
	NADREGIONÁLNÍ BIOCENTRUM
	LOKÁLNÍ BIOCENTRUM

Územní plán Srnín ve znění Změny č. 1

ÚPLNÉ ZNĚNÍ	HLAVNÍ VÝKRES	RAZITKA A PODPIS:
PROJEKTOVÝ ATELIER AD s.r.o. ING. ARCH. JAROSLAV DANĚK		
HUSOVA 4, C. BUDĚJOVICE, 370 01, TEL. 387 311 238, 608 277 998 www.atelierad.cz, atelierad@atelierad.cz, IČ 25194771, DIČ CZ25194771		
ZPRACOVATEL:	ING. ARCH. JAROSLAV DANĚK	
KRESLIL:	ING. PETRA JUNGVIŘTOVÁ, LUKÁŠ HOLEMÝ	
ČÍSLO ZAKÁZKY:	52_2022	ČÍSLO VÝKRESU:
DATUM:	LISTOPAD 2022	ČÍSLO PARE:
MĚŘITKO:	1 : 5000	2 1

ZÁZNAM O ÚČINNOSTI

SPRÁVNÍ ORGÁN, KTERÝ POSLEDNÍ ZMĚNU ÚP VYDAL:	ZASTUPITELSTVO OBCE SRNÍN
POŘADOVÉ ČÍSLO POSLEDNÍ ZMĚNY ÚP:	1
DATUM NABÝTÍ ÚČINNOSTI POSLEDNÍ ZMĚNY ÚP:	
JMÉNO A PŘÍJMĚ, FUNKCE A PODPIS OPRAVNĚNĚ ÚŘEDNÍ OSOBY POUŽÍVATELE, OTISK ÚŘEDNÍHO RAZÍTKA:	

Luboš MIŠEK starosta obce
LUDMILA BOROVKOVÁ Oporná úřední osoba pořizovatel

