

Územní plán Srnín

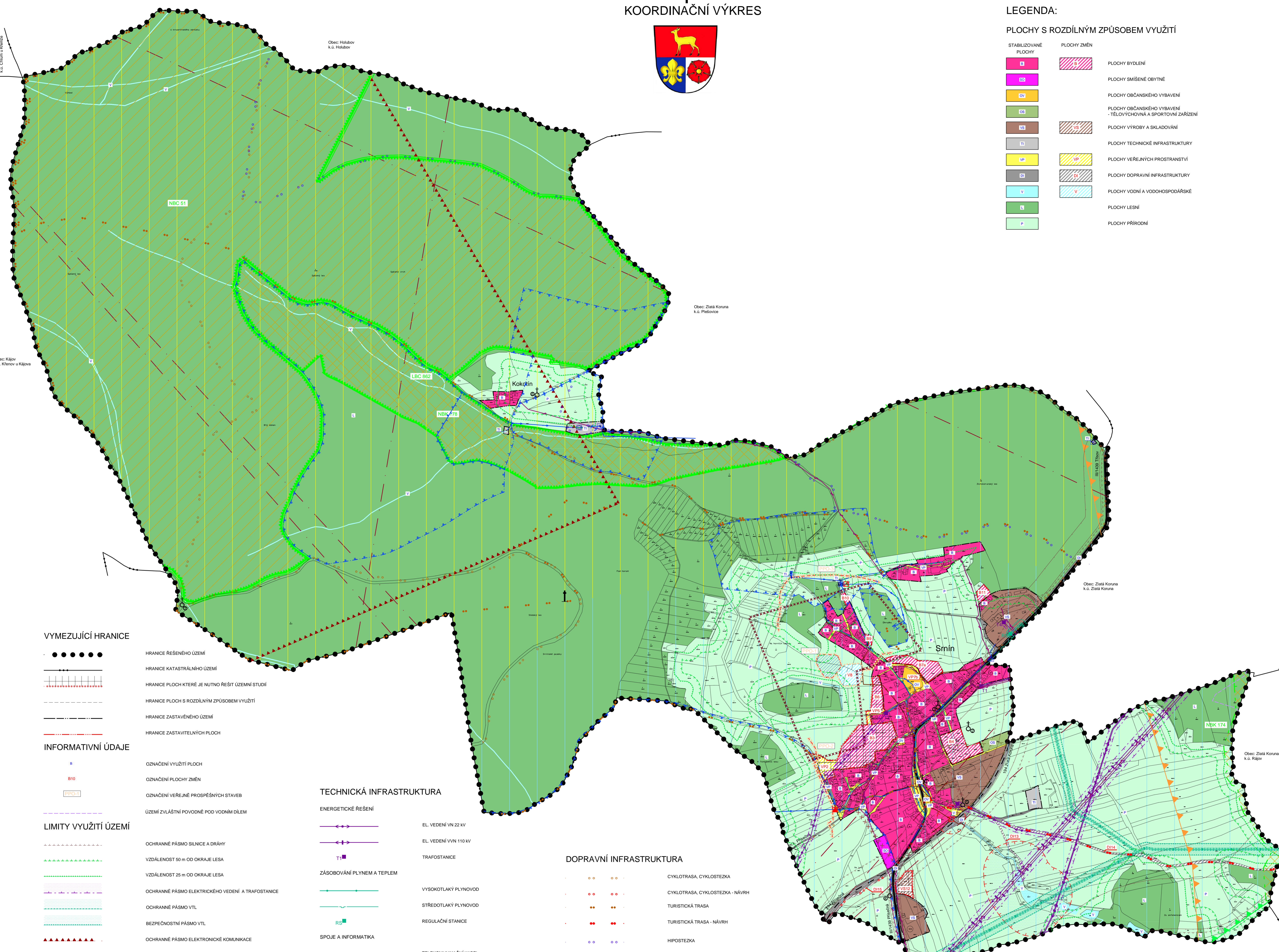
KOORDINAČNÍ VÝKRES



LEGENDA:

PLOCHY S ROZDÍLNÝM ZPŮSOBEM VYUŽITÍ

STABILIZOVANÉ PLOCHY	PLOCHY ZMĚN	
B	B	PLOCHY BYDLENÍ
ES	ES	PLOCHY SMÍŠENÉ OBYTNÉ
OV	OV	PLOCHY OBČANSKÉHO VYBAVENÍ
OS	OS	PLOCHY OBČANSKÉHO VYBAVENÍ - TĚLOVÝCHOVNA A SPORTOVNÍ ZÁŘIZENÍ
VS	VS	PLOCHY VÝROBY A SKLADOVÁNÍ
TI	TI	PLOCHY TECHNICKÉ INFRASTRUKTURY
VP	VP	PLOCHY VEŘEJNÝCH PROSTRANSTVÍ
DI	DI	PLOCHY DOPRAVNÍ INFRASTRUKTURY
V	V	PLOCHY VODNÍ A VODOHOSPODÁRSKÉ
L	L	PLOCHY LESNÍ
P	P	PLOCHY PŘÍRODNÍ



VYMEZUJÍCÍ HRANICE

●●●●●●	HRANICE ŘEŠENÉHO ÚZEMÍ
— — — —	HRANICE KATASTRÁLNÍHO ÚZEMÍ
— — — —	HRANICE PLOCH KTERÉ JE NUTNO ŘEŠIT ÚZEMNÍ STUDIÍ
— — — —	HRANICE PLOCH S ROZDÍLNÝM ZPŮSOBEM VYUŽITÍ
— — — —	HRANICE ZASTAVĚNÉHO ÚZEMÍ
— — — —	HRANICE ZASTAVITELNÝCH PLOCH

INFORMATIVNÍ ÚDAJE

B	OZNAČENÍ VYUŽITÍ PLOCH
B10	OZNAČENÍ PLOCHY ZMĚN
OV0.1	OZNAČENÍ VEŘEJNÉ PROSPĚŠNÝCH STAVEB
	ÚZEMÍ ZVLÁŠTNÍ PODOVNE POD VODNÍM DÍLEM

LIMITY VYUŽITÍ ÚZEMÍ

— — — —	OCHRANNÉ PÁSMO SILNICE A DRÁHY
— — — —	VZDÁLENOST 50 m OD OKRAJE LESA
— — — —	VZDÁLENOST 25 m OD OKRAJE LESA
— — — —	OCHRANNÉ PÁSMO ELEKTRICKÉHO VEDENÍ A TRAFOSTANICE
— — — —	OCHRANNÉ PÁSMO VTL
— — — —	BEZPEČNOSTNÍ PÁSMO VTL
— — — —	OCHRANNÉ PÁSMO ELEKTRONICKÉ KOMUNIKACE
— — — —	OCHRANNÉ PÁSMO ZDROJE I. STUPNĚ
— — — —	OCHRANNÉ PÁSMO ZDROJE II. STUPNĚ
— — — —	OCHRANNÉ PÁSMO NEGATIVNÍCH VLIVŮ ZEMĚDĚLSKÉHO AREÁLU ŽIVOCIŠNĚ VÝROBY
— — — —	PODDOLOVANÉ ÚZEMÍ
— — — —	MAXIMÁLNÍ HRANICE NEGATIVNÍHO VLIVU PROSTŘEDÍ ČISTĚRNÝCH OBJEKTŮ

CELÉ ŘEŠENÉ ÚZEMÍ SE NACHÁZÍ V OCHRANNÉM PÁSMU RADIOLOKÁTORU A CHKO BLANSKÝ LES

— — — —	OCHRANA KULTURNÍCH HODNOT
— — — —	ÚZEMÍ S ARCHEOLOGICKÝMI NÁLEZY
— — — —	REGION LIDOVÉ ARCHITEKTURY
— — — —	KAPLIČKA, BOŽÍ MUKA
— — — —	ROZHLEDNA

ÚSES A OCHRANA ŽIVOTNÍHO PROSTŘEDÍ

— — — —	II. ZÓNA OCHRANY CHKO BLANSKÝ LES
— — — —	III. ZÓNA OCHRANY CHKO BLANSKÝ LES
— — — —	NADREGIONÁLNÍ BIOKORIDOR
— — — —	NADREGIONÁLNÍ BIOCENTRUM
— — — —	LOKÁLNÍ BIOCENTRUM
— — — —	NATURA 2000 - EVROPSKÝ VÝZNAMNÁ LOKALITA

TECHNICKÁ INFRASTRUKTURA

ENERGETICKÉ ŘEŠENÍ	
— — — —	EL. VEDENÍ VN 22 KV
— — — —	EL. VEDENÍ VVN 110 KV
— — — —	TRAFOSTANICE
ZÁSOBOVÁNÍ PLYNEM A TEPEM	
— — — —	VYSOKOTLAKÝ PLYNOVOD
— — — —	STŘEDOTLAKÝ PLYNOVOD
— — — —	REGULAČNÍ STANICE
SPOJĚ A INFORMATIKA	
— — — —	TELEKOMUNIKAČNÍ KABEL
— — — —	RADIORELEOVÁ TRASA
VODOHOSPODÁRSKÉ ŘEŠENÍ	
— — — —	VODNÍ ZDROJE
— — — —	VODOJEM
— — — —	ÚPRAVNA VODY
— — — —	ČERPAČÍ STANICE
— — — —	KANALIZACE JEDNOTNÁ
— — — —	VODOVOD
— — — —	OTEVŘENÁ VODOTEČ
— — — —	AT STANICE NÁVRH
— — — —	REGULAČNÍ STANICE, ÚPRAVNA VODY - NÁVRH
— — — —	ŠTĚRBINOVÁ NÁDRŽ NÁVRH
— — — —	PROTIPOVODŇOVÉ OPATŘENÍ - NÁVRH
— — — —	PROTIPOVODŇOVÉ OPATŘENÍ, SUCHÝ POLDR - NÁVRH

DOPRAVNÍ INFRASTRUKTURA

— — — —	CYKLOTRASA, CYKLOSTEZKA
— — — —	CYKLOTRASA, CYKLOSTEZKA - NÁVRH
— — — —	TURISTICKÁ TRASA
— — — —	TURISTICKÁ TRASA - NÁVRH
— — — —	HIPOSTEZKA
— — — —	VYBRANÉ MÍSTNÍ KOMUNIKACE
— — — —	SILNICE III. TŘÍDY
— — — —	ŽELEZNIČNÍ TRAT
— — — —	HLUKOVÁ ISOFONA 60dB
— — — —	HLUKOVÁ ISOFONA 50dB

VEŘEJNÉ PROSPĚŠNÉ STAVBY

— — — —	HRANICE PLOCH VEŘEJNÉ PROSPĚŠNÝCH STAVEB
---------	--

Protipovodňová opatření

— — — —	Na severozápadním okraji obce se navrhuje vodní plocha a suchý poldr se zatravněnou vodotečí.
— — — —	Na západním okraji obce se navrhuje vodoteč pro odvedení vod mimo zastavěné území.
— — — —	Na severním okraji obce se navrhuje vodoteč pro odvedení vod mimo zastavěné území.

Územní plán Srnín ve znění Změny č. 1

ÚPLNÉ ZNĚNÍ		KOORDINAČNÍ VÝKRES	
PROJEKTOVÝ ATÉLIER AD s.r.o.		RAZÍTKO A PODPIS:	
ING. ARCH. JAROSLAV DANĚK			
HUSBOVA 4, C. BUDĚJOVICE, 370 01, TEL. 387 311 238, 605 277 998 www.atelierad.cz, atelierad@atelierad.cz, IČ 26194771, DIČ CZ25194771			
ZPRACOVATEL: ING. ARCH. JAROSLAV DANĚK	KRESLIL: ING. PETRA JUNGVIŘTOVÁ, LUKÁŠ HOLEMÝ		
ČÍSLO ZAKÁZKY: 52_2022	ČÍSLO VÝKRESU: 4	ČÍSLO PARE: 1	
DATUM: LISTOPAD 2022			
MĚŘITKO: 1:5000			

ZÁZNAM O ÚČINNOSTI

SPRÁVNÍ ORGÁN, KTERÝ POSLEDNÍ ZMĚNU ÚP VYDAL:	ZASTUPITELSTVO OBCE SRNÍN
POŘÍSOVÉ ČÍSLO POSLEDNÍ ZMĚNY ÚP:	1
DATUM NABÝTÍ ÚČINNOSTI POSLEDNÍ ZMĚNY ÚP:	
ZNĚNÍ A PŘÍLOHÉ FUNKCE A PODPIS OPRAVNĚNÉ ÚŘEDNÍ OSOBY POŘIZOVATELE, OTISK ÚŘEDNÍHO RAZÍTKA:	

Luboš MIKŠ
starosta obce
LUDMILA BOROVKOVÁ
Opavné úřední osoba pořizovatel