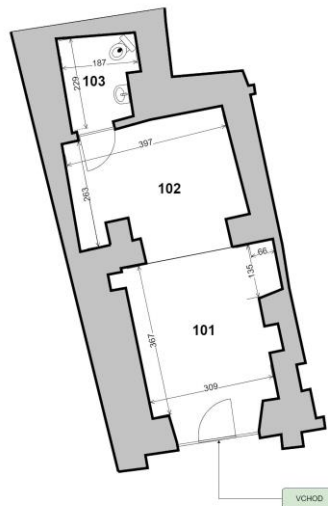




NABÍDKOVÝ LIST

Českokrumlovský rozvojový fond, spol. s r.o. nabízí pronájem nebytového prostoru kolaudovaného na prodejnu, o celkové výměře 29,2 m². Prostor se nachází v 1. nadzemním podlaží domu Latrán č.p. 15, v historickém centru města Českého Krumlova a je přístupný přímo z ulice – pěší zóny.



LATRÁN 15 - PRÍZEMÍ - 1.NP

LEGENDA MÍSTNOSTÍ

OZN.	MÍSTNOST	m ²
101	PRODEJNA	13,8
102	PRODEJNA	12
103	WC, UKLID	3,4

značka	popis	umístění
B	EL. ROZVADĚČ	
P	PLYNOVÝ KOTEL	
V	UZÁVĚR VODY	

Nájem je možné sjednat **od 1.4.2024, s tříměsíční výpovědní dobou.**

Minimální výše ročního nájmu činí Kč 300 000,- bez DPH.

Vratná kauce ve výši součtu tří měsíčních nájmu a záloh na služby.

Aktuální kolaudace prostoru: prodejna

Nepřípustné využití prostoru: prodejna zlata, šperků, bižuterie.

Prostor není vhodný pro provoz gastro.

Prohlídku nebytového prostoru lze sjednat po předchozí telefonické domluvě, viz kontakt na pronajímatele:

Českokrumlovský rozvojový fond, spol. s r.o.

Richard Mrvík, správa bytů a prostor k podnikání

Tel.: +420 605 217 539

E-mail: mrvik@ckfond.cz

V případě zájmu o pronájem uvedených prostor doručte Vaši písemnou nabídku na adresu sídla společnosti (Masná 131) **nejpozději do 21.2.2024 do 9:00 hodin**, a to v zalepené obálce s nápisem vlevo dole „**Latrán 15**“. Povinnou součástí nabídky musí být konkretizace obchodní činnosti v objektu (podnikatelský záměr) a nabízená výše ročního nájmu bez DPH.



O výběru nájemce nebytových prostor rozhodnou jednatele společnosti z došlých nabídek. Pro výběr nájemce je v souladu s platnými firemními pravidly rozhodující kvalita podnikatelského záměru, bonita subjektu nájemce (reference) a nabízená cena za nájem. Pronajímatel si vyhrazuje právo odmítnout veškeré podané nabídky.