



Český Krumlov Sehen & Erleben

Infozentrum Český Krumlov
náměstí Svornosti 2, CZ-38101 Český Krumlov
+420 380 704 622
info@ckrumlov.info

www.ckrumlov.info
[@ceskykrumlovofficial](https://www.facebook.com/ceskykrumlovofficial)

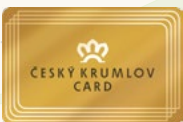
Grafik & Umsetzung: Čestmír Sukdol
Fotos: Tomáš Perzl, Jaqueline Bremmer,
Jiří Dužár, Tomáš Kasal
Übersetzung: Thomas Kirschner
Stadtplan: Vydavatelství MCU
Druck: Tiskárna Černý

Herausgegeben von DMO Český Krumlov Region, z. s. mit finanzieller
Unterstützung des Ministeriums für Regionale Entwicklung.

český
krumlov
region | destination
management



MINISTERIUM
FÜR REGIONALENTWICKLUNG
DER TSCHJECHISCHEN REPUBLIK



1 Eintrittskarte in 5 Museen und Galerien
Deutlicher Preisvorteil
Gültigkeit 12 Monate



AM (ZWEIT)GRÖSSTEN

Schloss Český Krumlov

Der Schlosskomplex, nach der Prager Burg der zweitgrößte Tschechiens, ist ein architektonisches Juwel und die Dominante der Stadt. Er besteht aus fünf Höfen mit 41 Palast- und Wirtschaftsbauten und einem 12 Hektar großen Park. Zu besichtigen sind Schlossgemäcker von der Renaissance bis ins 19. Jahrhundert.

1

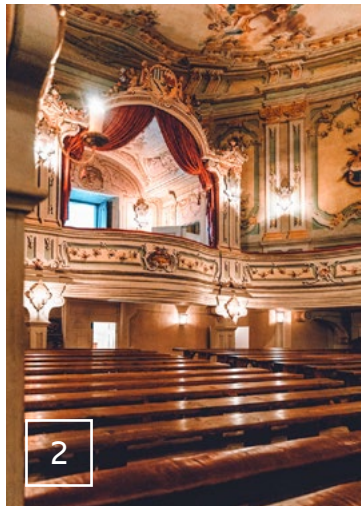


WAHRZEICHEN DER STADT

Burgmuseum und Schlossturm

Das ganzjährig geöffnete Museum entführt Sie in die Zeit der Rosenberger und anderer Krumauer Adelsfamilien. Zu sehen sind wertvolle Exponate aus den Schlossdepots, aber auch ein Kinematograph mit Filmen aus dem frühen 20. Jahrhundert. Die Turmgalerie bietet herrliche Blicke auf Stadt und Umgebung.

5



WELTWEIT EINZIGARTIG

Barocktheater

Die Perle des Krumauer Schlosses und ein Denkmal von Weltrang ist das einzigartig erhaltene Barocktheater mit ursprünglichem Theatergebäude, Orchestergraben, Bühne und Bühnenmaschinerie sowie dem Fundus originaler Kostüme, Kulissen, Requisiten und Beleuchtungseinrichtungen.

2



ZU BESUCH IN DER GUTEN ALTEN ZEIT

Museum Fotoatelier Seidel

Tauchen Sie ein in die erste Hälfte des 20. Jahrhunderts und entdecken Sie die Anfänge der professionellen Fotografie in Böhmen anhand der Geschichte von Vater und Sohn Seidel und ihrer authentischen und voll funktionsfähigen Atelierausstattung. Im historischen Studio können auch Sie sich verewigen lassen.

6

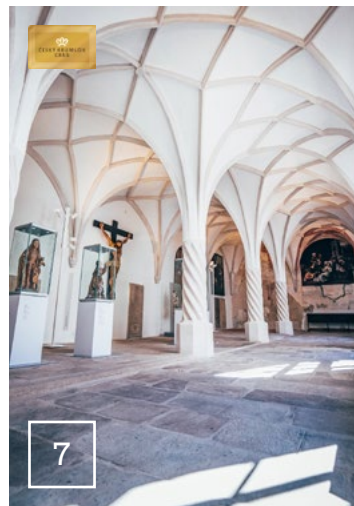


ZEITGENÖSSISCHE KUNST

Egon Schiele Art Centrum

Die international renommierte Galerie ist im weitläufigen Renaissancebau der ehemaligen städtischen Brauerei untergebracht und lockt mit Ausstellungen bedeutender Persönlichkeiten der bildenden Kunst sowie mit einer Dauerausstellung zu Leben und Werk des österreichischen Expressionisten Egon Schiele.

3



EINKEHR UND SPIRITUALITÄT

Klostermuseum

Eine Oase von Frieden und Spiritualität im Herzen der Stadt ist das Klostermuseum. Besichtigen Sie die Fronleichnam- und Marienkirche, die Lünettenbilder im gotischen Kreuzgang, die mittelalterlichen Malereien der Wolfgangskapelle und die barocke Gemäldegalerie. Zur Anlage gehört auch ein großer Garten.

7



STADT- UND REGIONALGESCHICHTE

Regionalmuseum

Sammlungen aus Archäologie, Handwerk und Ethnografie dokumentieren die Geschichte von Stadt und Region. Zu sehen sind u. a. das Interieur einer Jesuitenapotheke aus dem 17. Jahrhundert und ein detailliertes Modell des historischen Zentrums von Český Krumlov, aber auch saisonale Wechselausstellungen.

4

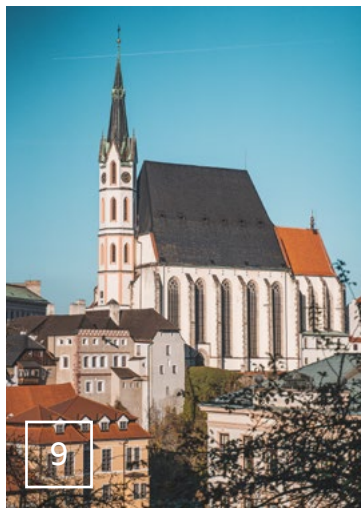


KINDER AN ERSTER STELLE

Historische Spielwelt

Erforschen, spielen, gestalten – hier finden Kinder Raum für sich. In der interaktiven Ausstellung können sie Bücher drucken, Zaubertänke mischen, mit dem Federkiel schreiben oder im historischen Spielzimmer Spaß haben. Das alles unter dem Dach der Krumauer Klöster, die auch eine Galerie und ein Museum beherbergen.

8



GOTISCHES HEILIGTUM

St.-Veit-Kirche

Die spätgotische Kirche mit ihrem schlanken weißen Turm bildet zusammen mit dem Schlossturm die charakteristische Silhouette der Stadt. In dem dreischiffigen Bau sind figurale Fresken aus dem frühen 15. Jahrhundert, prächtige Gewölbe, der frühbarocke Hochaltar und Renaissance-Grabmäler zu bewundern.

9



UNTER DER GRÜNEN TURMSPIITZE

St.-Jobst-Kirche & Flößerei-Museum

Die Anfänge der Kirche an der Latrán-Straße reichen bis ins 14. Jahrhundert zurück. 1787 wurde der Bau säkularisiert. In dem heute als Wohn- und Geschäftshaus genutzten Gebäude ist eine Ausstellung zur Flößerei in Böhmen untergebracht. Auch Turm und Renaissance-Dachstuhl können besichtigt werden.

13

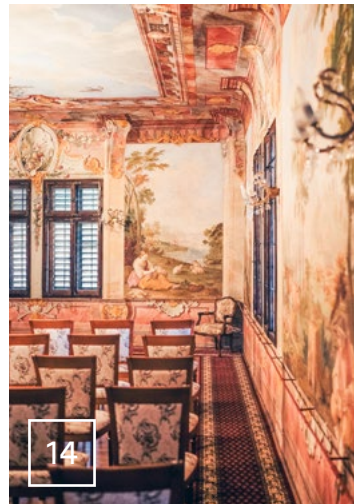


WALLFAHRTSORT MIT AUSSICHT

Kreuzberg

Die barocke Wallfahrtsstätte oberhalb von Český Krumlov ist ein spiritueller Ort mit starker Energie, romantischer Umgebung und bezaubernden Aussichten. Herzstück ist die achteckige Kapelle aus dem Jahr 1710. Von der Stadt aus führt ein Kreuzweg mit sechs Nischenkapellen aus den Jahren 1750–1755 auf den Berg hinauf.

10



BILDERBUCH-BAUERNGUT

Favoritenhof

Das nahe des Schlossparks gelegene Gutshof entstand im 13. bis 14. Jahrhundert als Lehensgut der Krumauer Herren; die jetzige Gestalt gab ein Rokoko-Umbau nach 1750. Der heutige Privateigentümer lädt ein zur Besichtigung der Interieurs mit ihrer einzigartigen Ausmalung von F. J. Prokyš.

14



JUGENDSTILSCHÖNHEIT

Synagoge

Die Jugendstil-Perle von Český Krumlov aus dem Jahr 1909 mit neoromanischen Elementen hat Kriege und kommunistisches Regime unbeschadet überstanden. 2012 wurde sie nach behutsamer Rekonstruktion als Veranstaltungsort wiedereröffnet. Eine kleine Ausstellung widmet sich der jüdischen Geschichte der Stadt.

11



VOM BRAUEN ZUR KUNST

Port 1560

Besuchen Sie die ehemalige Gutsbrauerei Port 1560 mit ihren vier Ausstellungen: Leben, Arbeit, Kunst und Träume. Sehen Sie wie man lebte und braute, erleben Sie Highlights der modernen Kunst. In der wunderbaren Umgebung mit ihrem fantastischen Genius loci vergeht ein Tag wie im Flug.

15

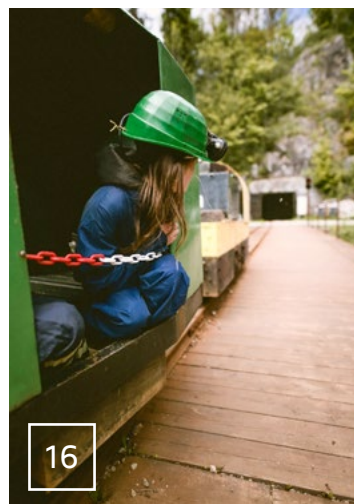


ZAUBER IN ROT

Egon Schieles Gartenhaus

In diesem Haus am Moldauufer inmitten von Blumenterrassen lebte 1911 Egon Schiele. Erleben Sie die Atmosphäre des Ortes, an dem seine berühmten Gemälde „Stadt am blauen Fluss“, oder „Blick auf die Dächer von Krumau“ entstanden sind. Eine Rekonstruktion der Wohnung des Künstlers ist in den Sommermonaten öffentlich zugänglich.

12



ABENTEUER UNTER TAGE

Graphitbergwerk

Möchten Sie die Arbeit im Bergbau kennenlernen? Interessiert Sie, wie Graphit abgebaut wird? Bei einer Besichtigung der Graphitmine erleben Sie die Arbeitsbedingungen der Bergleute, erfahren, wie der Abbau erfolgte, wie Graphit verarbeitet und was daraus hergestellt wurde.

16



LEBEN AM FADEN

Marionetten-Märchenhaus

Die Familiensammlung präsentiert über 400 Marionetten aus den Werkstätten südböhmischer, tschechischer und ausländischer Meisterschnitzer und Puppenspieler, angeordnet meist in thematischen Einheiten. Im Puppentheater können Sie mit Ihren Kindern auch selbst ein Stück aufführen.

17



LEGENDEN AUF ZWEI RÄDERN

Museum historischer Motorräder

Die Ausstellung in der Krumauer Mühle wendet sich nicht nur an Zweiradexperten. Zu bewundern ist eine Sammlung von Motorrädern tschechischer und internationaler Provenienz, darunter Jawa, ČZ, BMW und Harley Davidson, außerdem historische Fahrräder und Artefakte aus der Geschichte des Motorsports.

21



GRÜNE KLEINODE

Moldavit-Museum

Die interaktive Ausstellung macht Sie mit der Geschichte des in Südböhmen heimischen Halbedelsteins bekannt. Begeben Sie sich auf eine Reise durch die Jahrtausende zur Entstehung der Moldavite nach einem ungeheuren Meteoriteneinschlag. Zu sehen ist auch eine Moldavit-Sammlung verschiedener Fundorte.

18



FÜR FILMFANS

Film Legends Museum

Sie lieben Filme, Comics, Action-Helden und die Legenden der Leinwand? Dann dürfen Sie das Film Legends Museum nicht verpassen. Hier sind 250 Exponate ausgestellt: Statuen und Figuren der berühmtesten Film-, Comic- und Märchenhelden, mal in Lebensgröße mal in kleinerem Maßstab oder im Detail.

22



GLÄSERNER IRRGARTEN

Spiegellabyrinth

Ein Spiegelsaal mit 90 Spiegeln erweckt den Eindruck endloser Gänge und überrascht mit optischen Täuschungen. Darauf folgt ein ungewöhnliches Kristalllabyrinth aus klarem Glas. Zum Abschluss warten gebogene Spiegel, die den Betrachter in grotesker Weise verzerren.

19

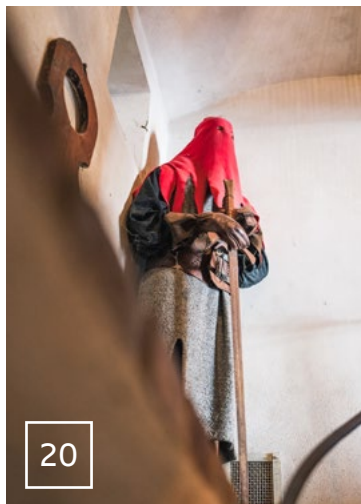


FOTOGRAFIEREN ERWÜNSCHT

3D-Museum

Werden Sie Teil der ausgestellten Gemälde, die mit 3D-Effekten arbeiten. Ungewöhnliche Situationen und Orte warten auf Sie. Anfassen und fotografieren ist überall erlaubt – sei es auf der Handfläche von Albert Einstein, auf der Flucht vor einem mörderischen Hai oder als Statue mit Engelsflügeln.

23

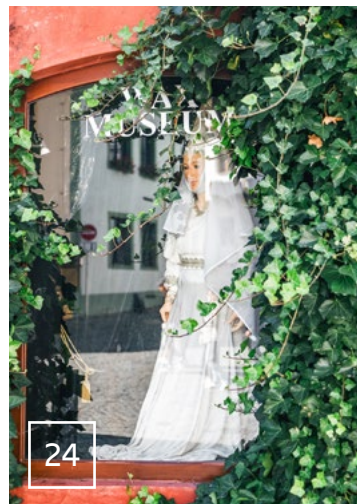


EIN HAUCH VON MITTELALTER

Museum des Folterrechts

Lassen Sie das dunkle Zeitalter des Mittelalters auf sich wirken und entdecken Sie die unmenschlichen Methoden der damaligen Folterknechte. Hunderte von Exponaten und Folterinstrumenten sind ausgestellt und Wachfiguren von Henkern und ihren Opfern tragen zur Atmosphäre bei.

20



VON CHAPLIN BIS SCHWEJK

Wax Museum

Das Krumauer Wachsfigurenkabinett konzentriert sich neben berühmten Gestalten aus Geschichte und Kunst auf die Region und die Persönlichkeiten Südböhmens. Der geheimnisvolle Keller zeigt eine mittelalterliche Stadt mit Alchimistenwerkstatt und Taverne oder entführt Sie in die Blütezeit der südböhmischen Fischerei.

24