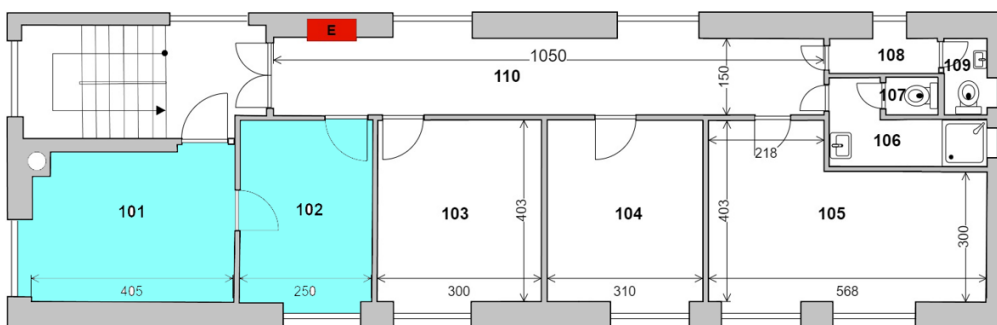




NABÍDKOVÝ LIST

Českokrumlovský rozvojový fond, spol. s r.o. nabízí pronájem nebytového prostoru kolaudovaného na kanceláře, o celkové výměře 21,4 m². Prostor se nachází ve 2. nadzemním podlaží domu v areálu Chvalšinská 242 (bývalý areál ČSAD, par. č. 2052), Český Krumlov.



LEGENDA MÍSTNOSTÍ

OZN.	MÍSTNOST	m ²
101	KANCELÁŘ	11,9
102	KANCELÁŘ	9,5

Nájem je možné sjednat na dobu neurčitou **od 1.7.2024**, s **tříměsíční výpovědní lhůtou**.

Smluvní měsíční nájemné činí min. **4 000,- Kč bez DPH**, roční nájem **48 000 Kč bez DPH**. Vratná kauce se rovná součtu tří měsíčních nájmů.

Sociální zázemí k dispozici v 1.NP.

Prohlídku nebytového prostoru lze sjednat po předchozí telefonické domluvě, viz kontakt na pronajímatele.

Kontakt na pronajímatele:

Českokrumlovský rozvojový fond, spol. s r.o.

Petr Janíček, správa bytů a prostor k podnikání

Tel.: +420 734 764 817

Email: janicek@ckfond.cz