



DZ B28 bude umístěno 7 dní dopředu s vyznačeným dnem platnosti v dodatkové tabulce E13 dle TP.

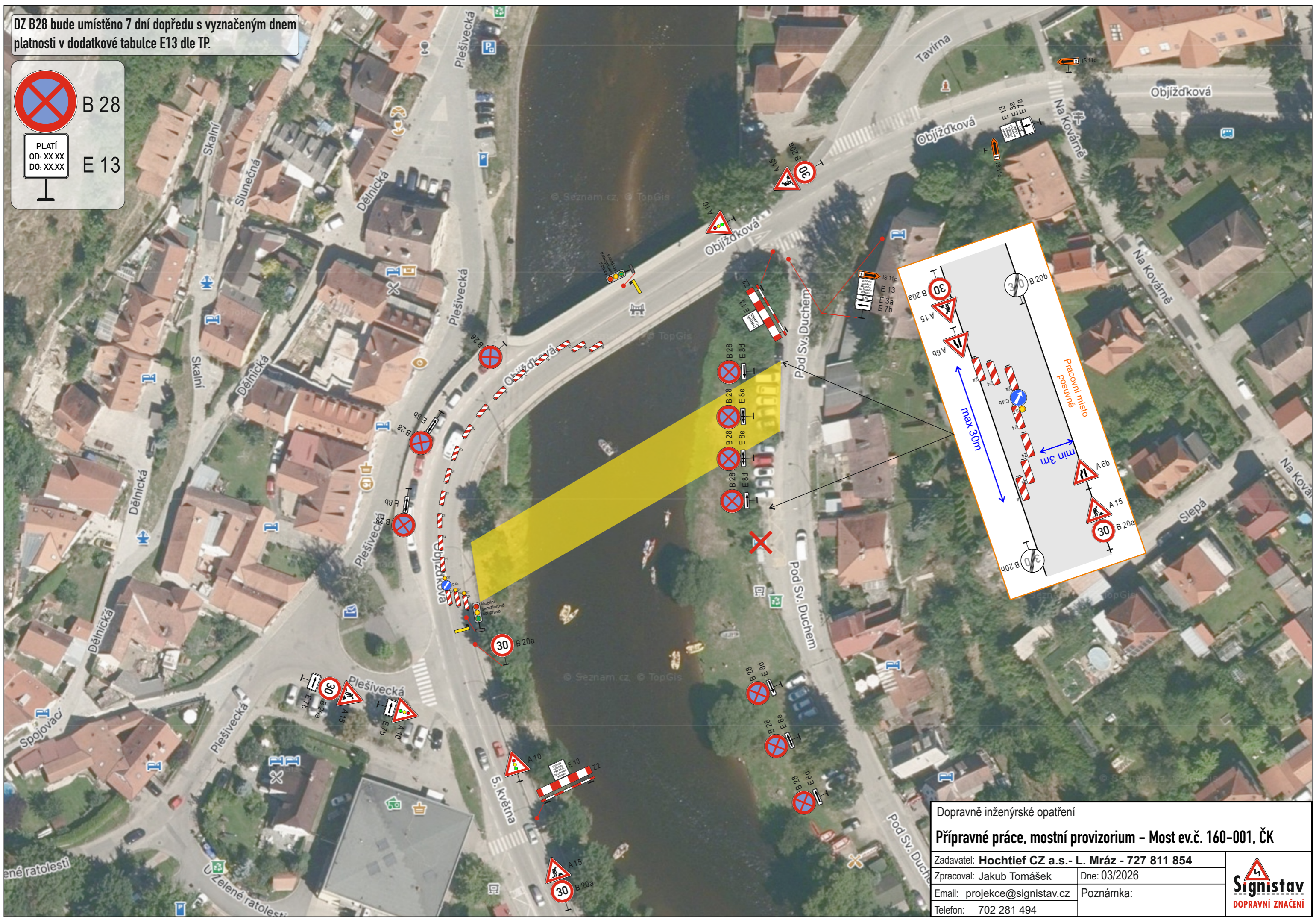


B 28



PLATÍ  
OD: XX.XX  
DO: XX.XX

E 13



Dopravně inženýrské opatření		 <b>Signistav</b> DOPRAVNÍ ZNAČENÍ
<b>Přípravné práce, mostní provizorium - Most ev.č. 160-001, ČK</b>		
Zadavatel: Hochtief CZ a.s. - L. Mráz - 727 811 854	Zpracoval: Jakub Tomášek	Dne: 03/2026
Email: projekce@signistav.cz	Telefon: 702 281 494	Poznámka: