

An aerial photograph of the town of Český Krumlov in the Czech Republic, taken during sunrise. The town is nestled in a valley, with a river winding through it. The sky is filled with a thick layer of fog or low clouds, which are illuminated by the warm, golden light of the rising sun, creating a dramatic and atmospheric scene. The buildings of the town are visible through the haze, with a prominent church spire in the center.

# DMO Český Krumlov Region Plán činnosti 2025

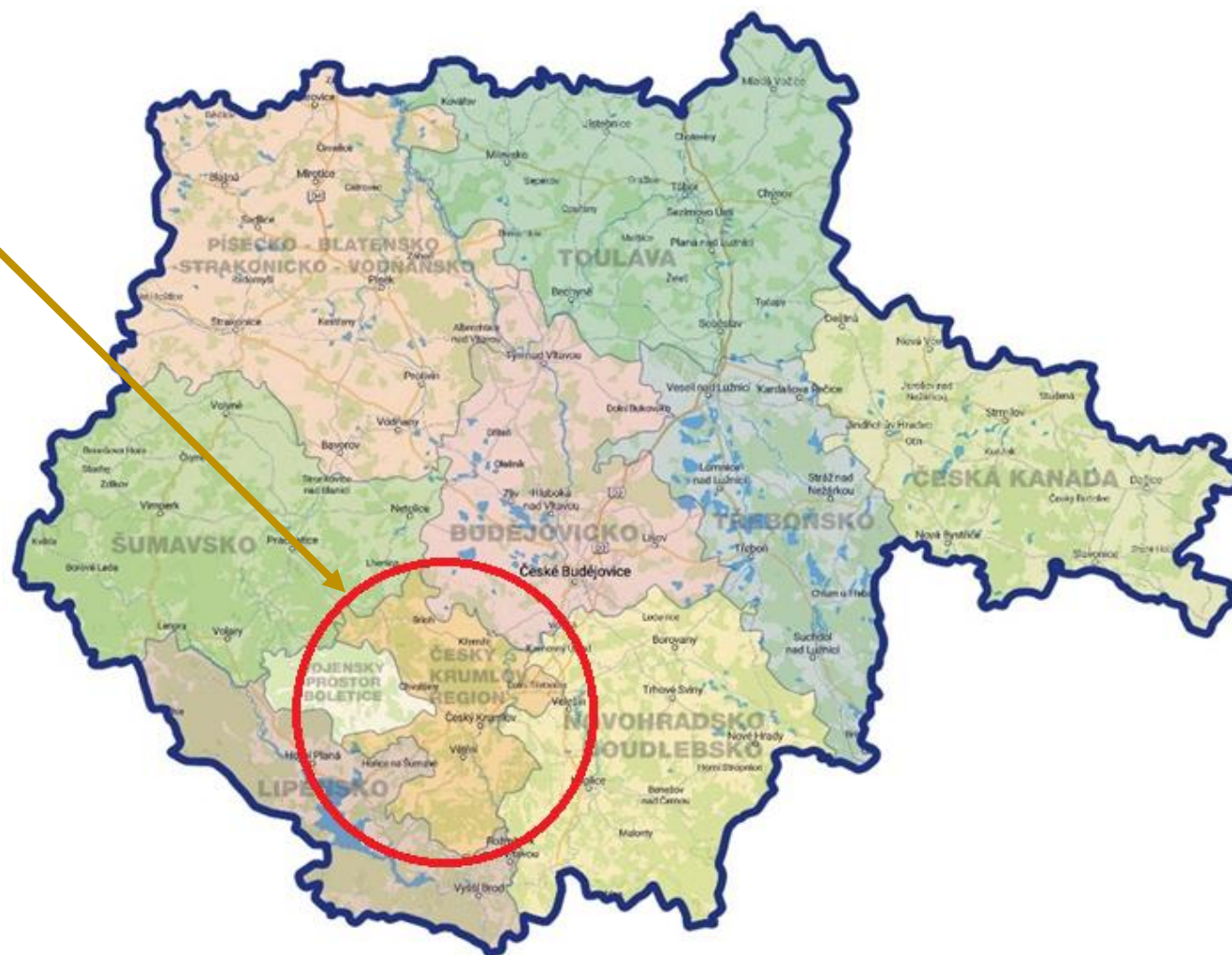
Projekty, novinky, financování

# Turistická oblast

český  
krumlov  
region

## Český Krumlov Region

Jedna z devíti  
turistických oblastí v  
Jihočeském kraji



## Český Krumlov Region

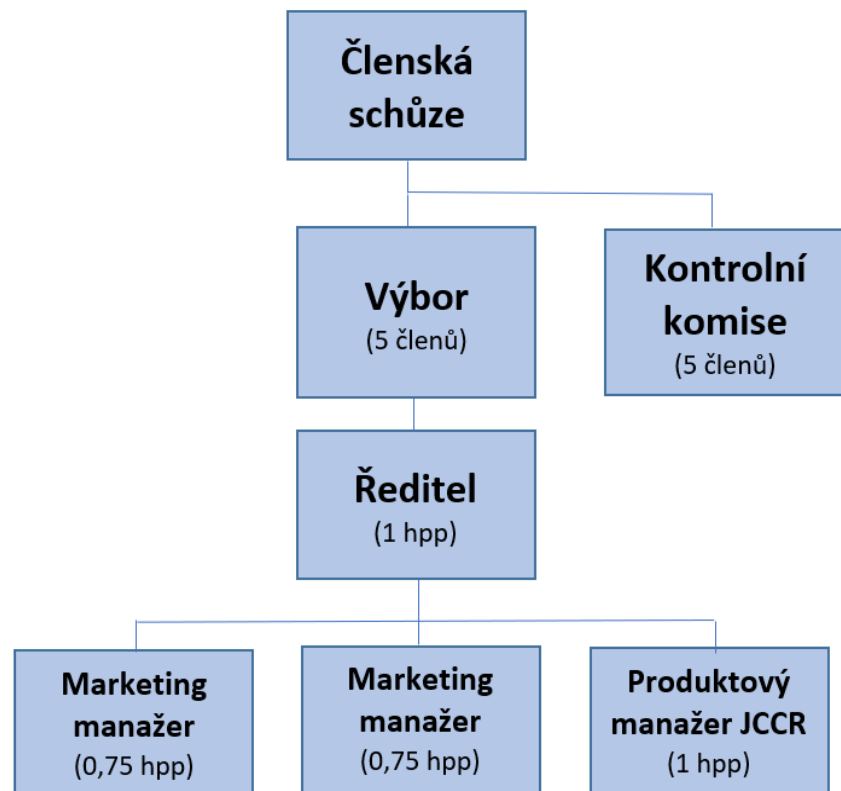
- podmínka pro certifikované oblastní DMO 20+ obcí (aktuálně ČK zakládající člen, 15 obcí zasmluvněno, 4 obce součástí TO na základě stanoviska JCCR)
- členové DMO k 31. 12. 2024:
  - 3 zakládající členové (město Český Krumlov, Sdružení cestovního ruchu Český Krumlov, Českokrumlovský rozvojový fond)
  - 5 přidružených členů (Festival Krumlov, Centrum Český Krumlov, Bohemia Properties, Sdružení průvodců Český Krumlov, Bellevue Hotel Services)

## 2025

- úprava podmínek a forem členství, zakotvených ve stanovách, příprava členské a partnerské nabídky a návazných vnitřních předpisů spolku ([současné info ke členství na webu destinace](#))
- stabilizace počtu obcí na min 20 (zasmluvnění, uzavření členství), individuální osobní setkání s vedeními obcí
- navýšení počtu členské základny na min 10
- navýšení frekvence pravidelných setkávání se zástupci sektoru cestovního ruchu a kultury a s orgány DMO: podnikatelé, instituce, organizátoři akcí min 2x ročně napříč spektrem, členská schůze min 4x ročně, kontrolní komise min 2x ročně, výbor min 1x měsíčně, kulaté stoly/pracovní skupiny na aktuální témata/projekty dle potřeby
- navázání partnerství s okolními destinacemi, uzavření spolupráce s Lipenskem, Budějovickem-Hlubockem, Mühlviertelem)

# DMO Český Krumlov Region, z. s.

český  
krumlov  
region



## 2025

- 10. 2. 2025 obsazení pozice výkonné ředitelky Mgr. Petrou Judovou
- úprava stanov DMO (podmínky a formy členství) a návazných vnitřních předpisů spolku
- nastavení systému pravidelných jednání, pracovních setkání, kulatých stolů se zástupci sektoru cestovního ruchu a kultury a s orgány DMO
- organizace min 3 seminářů/workshopů

# Financování DMO

český  
krumlov  
region

## Plánované příjmy 5 698 498 Kč

- dotace města Český Krumlov: **3 400 000 Kč**
- dotační a grantové programy externí:
  - Jihočeský kraj – dotace na provoz a činnost certifikovaných DMO max **750 000 Kč** (= 70 % celkových nákladů projektu; 30 % vlastní spolupodíl)
  - nové grantové schéma MMR ČR na podporu mzdových a provozních nákladů a činnosti certifikovaných DMO: dotace pro ČR max **1 003 870 Kč** (= 80 % celkových nákladů projektu; 20 % vlastní spolupodíl), celkové náklady projektu max 1 254 837 Kč
- členské příspěvky: předpoklad **400 000 Kč**
- vlastní obchodní činnost (pronájem výleповých ploch, zpoplatněné marketingové aktivity): předpoklad **100 000 Kč**
- podpora činnosti DMO z CzechTourism **44 628 Kč**

## Dlouhodobé cíle:

- finanční plán na min. 2 roky
- návaznost dotace města Český Krumlov na příjmy z cestovního ruchu (prioritně poplatky z ubytování)



Projekty,  
novinky 2025

# Projekty, novinky 2025

český  
krumlov  
region

- Integrovaná strategie rozvoje kultury, cestovního ruchu a sportu ve městě Český Krumlov a jeho blízkém okolí 2032
- Tourism Data Monitoring and Management – systém sběru a vyhodnocování dat
- karta hosta
- produkty cestovního ruchu, stanovení cílového klienta
- novinky 2025: kulturní instituce
- nové eventy 2025

# Strategie kultury, cestovního ruchu a sportu 2032

český  
krumlov  
region

## Hlavní cíle

- analýza stavu a podmínek fungování kultury, cestovního ruchu a sportu na úrovni města, návrh opatření pro jejich zlepšení
- definování role kultury, cestovního ruchu a sportu v rámci strategického směřování města, identifikace dopadů a přínosů těchto odvětví
- stanovení role města v oblasti kultury, umění, cestovního ruchu a sportu a zapojení dalších institucí a aktérů
- zdokonalení strategie systému správy a podpory kultury, cestovního ruchu a sportu (strategické řízení, grantové řízení, provázání rozvoje kultury a sportu s rozvojem celého města)
- příprava vize rozvoje kulturně-kreativního kapitálu města a potenciálu cestovního ruchu
- rozvoj kompetence kulturních, sportovních a turistických organizací zřizovaných městem

**Vedení projektu – město Český Krumlov, DMO součástí nejužšího pracovního týmu, důraz kladen na společná setkání/workshopy se stakeholdery.**

# Tourism Data Monitoring and Management

český  
krumlov  
region

Postupné zavádění systému sběru a vyhodnocování dat z území pro správu a řízení destinace. Přesah do dalších hospodářsky aktivních oblastí/odvětví ve městě – data a predikce na nich postavené jako vhodný nástroj rozvoje města a koordinace aktivit.

## 2025

- realizace datového skladu na městě Český Krumlov (město správce dat, personální a finanční zajištění projektu) / DMO jako jeden z externích uživatelů systému a dodavatel dat ve vlastní správě
- výběr dodavatele pro realizaci systému (v roce 2024 získána předběžná nabídka od společnosti CloverDX)
- uzavření smlouvy o užívání a financování systému
- výběr ukazatelů pro prvotní napojení do jednotného systému v roce 2025 (na základě zpracované technické dokumentace pro systém monitoringu a systém predikce z roku 2023)
- stanovení pracovní skupiny, vedoucího projektu, pravidelné setkávání
- konzultace a spolupráce s JCCR a CzechTourism

## 2025

Ve spolupráci s městem Český Krumlov na základě návrhu komplexní strategie karty hosta, zpracované v roce 2024, a diskuse s partnery (ubytovací zařízení, poskytovatelé výhod) pilotní zavedení produktu na trh (v návaznosti na Kartu Krumlováka).

### **Vize karty hosta destinace Český Krumlov Region**

Karta hosta je nástrojem pro zvýšení atraktivity Českého Krumlova a jeho okolí. Nabízí turistům exkluzivní slevy a benefity na služby, zážitky a výlety v destinaci, přičemž zapojená ubytovací zařízení neposkytují slevu na své služby. Karta je zdarma dostupná hostům, kteří stráví alespoň jednu noc v ubytovacím zařízení zapojeném do programu. Tento model podporuje spolupráci místních subjektů, zvyšuje hodnotu pobytu pro návštěvníky a přispívá k rozvoji cestovního ruchu.

## **Cíle, benefity: město Český Krumlov a DMO Český Krumlov Region**

- karta jako klíčový nástroj ke zlepšení návštěvnické zkušenosti a motivace k opakované návštěvě destinace
- přilákání individuálních turistů a jejich motivování k delšímu pobytu
- rozptýlení návštěvníků v čase a prostoru (podpora období mimo hlavní sezónu, méně frekventovaná místa)
- zapojení aktivit a sužeb, které podporují autenticitu a lokální charakter destinace, důraz kladen na poskytování kvalitních služeb
- získání dat o chování turistů, což umožní efektivní plánování, cílené marketingové kampaně a přizpůsobení nabídky sezónním trendům

## **Motivace, benefity: návštěvník**

- karta poskytnuta zdarma již od jedné noci ubytování v Českém Krumlově
- benefity ve formě slev na služby, gastronomii a atrakce, případně prioritní vstupy apod.
- pohodlný přístup k méně známým místům, atraktivitám a zážitkům v destinaci
- garance kvalitních služeb
- přidaná hodnota: „Zážitky s výhodami“
- jednoduchost: karta v elektronické podobě

## **Motivace pro vstup do systému: poskytovatel služeb (Český Krumlov i region)**

- marketingová propagace – zvýhodněná propagace na oficiálních kanálech (web, sociální sítě, turistická informační centra)
- možnost pro zvýšení návštěvnosti/využití služeb v mimosezóně
- konkurenční výhoda – součást projektu, ve kterém jsou zapojeny kvalitní služby
- spolupráce s místními partnery – součástí širší sítě spolupracujících podniků, obchodním příležitosti
- příklady zapojených služeb
  - Gastronomie: Sleva na degustační menu, místní speciality, lokální vína a piva...
  - Atraktivity a akce: Zlevněné vstupy do muzeí, galerií, atraktivit a na akce
  - Zážitkové aktivity: Půjčovna kol, vodní sporty, průvodcovské služby...
  - Benefity typu prioritní vstup nebo benefit, který získá pouze držitel karty.
  - Do budoucna snaha o zapojení parkování a regionálních dopravců

## **Motivace pro vstup do systému: ubytovací zařízení (pouze Český Krumlov)**

- marketingová propagace – zvýhodněná propagace na oficiálních kanálech (web, sociální sítě, turistická informační centra)
- konkurenční výhoda – kartu hosta nabízí jen zapojená ubytovací zařízení
- podpora opakovaných návštěv
- přímé rezervace – inzerovat kartu jako benefit hostům, kteří rezervují přímo přes hotel
- spolupráce s místními partnery – součástí širší sítě spolupracujících podniků, obchodním příležitosti
- pozitivní image – aktivní účast na programu podporujícím místní turistiku zvyšuje reputaci
- žádné finanční náklady na slevy – bez povinnosti poskytovat slevy na vlastní služby a přesto marketingové výhody projektu
- zvýšení obsazenosti v mimosezóně – hosté hledající benefity mohou být díky nabízeným výhodám motivováni k pobytu i mimo hlavní sezónu

## Akční plán 2025

### Fáze 1 (prosinec 2024 – únor 2025): Příprava

- finalizace názvu a claimu, copywriting
- vytvoření vizuální identity

### Fáze 2 (leden – březen 2025+): Diskuse, nábor partnerů (v úzké součinnosti s městem Český Krumlov)

- prezentace projektu hotelům a službám, školení pro partnery, zasmluvnění, instalace systému

### Fáze 3 (duben 2025): Testování systému

### Fáze 4 (květen 2025+): Spuštění

- distribuce karet, spuštění marketingových kampaní

### Fáze 5 (září 2025+): Monitoring, vyhodnocování, udržitelnost projektu

- počet zapojených partnerů: 70 % do dvou let
- počet aktivovaných karet: měření růstu každé čtvrtletí

# Produkty cestovního ruchu

český  
krumlov  
region

Definice: Produkt cestovního ruchu je **komplex nabízených služeb a zážitků**, které spojuje silná jednotící myšlenka do ucelené a komplexní nabídky cestovního ruchu mířící na jednoznačně definovanou cílovou skupinu (konkurenční výhoda, odlišení).

- **komplexnost** – jedná se o ucelený soubor služeb a zážitků (různé typy), podílí se na něm větší množství subjektů
- **zaměření na cílovou skupinu** – ucelený produkt cestovního ruchu je vždy určen konkrétní vymezené cílové skupině
- **je spojen se zvýšením spotřeby** – součástí produktu cestovního ruchu je nabídka zpoplatněného zboží a služeb
- **je spojen se zážitkem** – návštěva turistických atraktivit, interakce s místními obyvateli, poznání charakteru a celkové atmosféry místa návštěvy, poznání historie apod.
- **je řízen a koordinován** – jednotlivé subjekty podílející se na utváření produktu cestovního ruchu spolupracují a jejich postup je řízen a koordinován

# Nový produkt cestovního ruchu

český  
krumlov  
region

## Akční plán 2025

### Fáze 1 (únor 2025): Definování cílového návštěvníka, potenciálu destinace

- workshop se stakeholdery – externí vedení

### Fáze 2 (březen 2025): Analýza současných produktů destinace, analýza konkurence / inspirace

### Fáze 3 (duben–červen 2025): Tvorba produktu

- interaktivní workshop s partnery – externí vedení
- tvorba produktu (co, pro koho, v jaké ceně, individuál vs. skupina, distribuce)

### Fáze 4 (červenec–srpen 2025): Testování produktu

### Fáze 5 (září 2025+): Uvedení produktu na trh, průběžné úpravy a změny

### Fáze 6 (2025+): Monitoring, vyhodnocování, zajištění udržitelnosti produktu

# Novinky 2025: kulturní instituce

český  
krumlov  
region

- [Palác ilustrace](#) – otevření galerie Sbírký ilustrací pro děti v Mincovně zámku Český Krumlov
- **Státní hrad a zámek Český Krumlov – letohrádek Bellarie** (pravidelné prohlídky), pokračování v projektu obnovy Horské zahrady (zpřístupnění léto 2026)
- **Museum Fotoateliér Seidel – rok plný výročí** – 120 od otevření ateliéru (1905), 20 let od koupě domu ČKRF (2005), v přípravě 5. kniha z edice Seidelova Šumava – Klet (200. výročí rozhledny a 100. výročí chaty)
- **Kláštery Český Krumlov** – celoroční výstava Pabla Picassa

# Nové eventy 2025

český  
krumlov  
region

- **NPÚ – [Vltava slavná a splavná](#)** (kulturní akce, edukační programy, prohlídky památek na Vltavě, vyvrcholení září 2025 výstavou v Jízdárně Pražského hradu – soubor uměleckých děl, památek a historických dokumentů spjatých s Vltavou, v tomto rozsahu a komplexnosti poprvé v historii)
- **Cirkusové meandry – festival nového cirkusu 1. – 5. 7. 2025**  
Spolupořadatelství města Český Krumlov s Letní Letnou, dva velké cirkusové stany v Městském parku, účinkující: Cirk La Putyka, Loosers Cirque Company aj. / doprovodný program pro rodiny s dětmi, workshopy / gastronomie, street food
- [Programy TOP akcí 2025](#)



Čísla 2024



# Hromadná ubytovací zařízení

český  
krumlov  
region

Hosté a přenocování v HUZ, zdroj: [ČSÚ](#)

	2019	2023	2024*
<b>Hosté celkem</b>	271 648	243 101	209 320
<b>z toho tuzemští</b>	78 223	122 490	101 338
<b>z toho zahraniční</b>	193 425	120 611	107 982
<b>Počet přenocování celkem</b>	381 574	412 773	353 162
<b>Průměrný počet nocí</b>	1,4	1,7	1,6

\* 1. – 3.Q 2024

# Hromadná ubytovací zařízení

český  
krumlov  
region

TOP 5 zahraničních zdrojových trhů v letech 2020–2024 v HUZ, zdroj [ČSÚ](#)

TOP 5 zemí	2020	2022	2023	2024*
1.	Tchaj-wan (čínská provincie)	Německo	Tchaj-wan (čínská provincie)	Tchaj-wan (čínská provincie)
2.	Německo	Rakousko	Německo	Německo
3.	Rakousko	Slovensko	Rakousko	Rakousko
4.	Slovensko	Spojené státy americké	Spojené státy americké	Slovensko/ Spojené státy americké
5.	Japonsko, Jižní Korea, Čína	Maďarsko	Slovensko do 3.Q, ve 4.Q Jižní Korea, Japonsko, Čína, Thajsko, ostatní Asie, Maďarsko	Čína, Jižní Korea, Maďarsko, Polsko

\* 1. – 3.Q 2024

# Parkoviště ve správě ČKRF (P1, P2, P3, P4, P5, P7)

český  
krumlov  
region


	Osobní automobily (počet výjezdů)	P BUS (počet výjezdů)	BUS-STOP "jednorázový výjezd"	BUS-STOP "výjezd ubytování hosté"
2018	254 230	9 870	x	x
2019	242 857	11 347	17 995	2 015
2020	174 605	1 382	1 724	295
2021	204 789	318	451	73
2022	249 494	3 094	3 868	431
2023	263 071	5 873	9 966	483
2024	291 885	7 888	11 725	1 377

# Turistické atraktivity

český  
krumlov  
region

	SHZ ČK	Kláštery ČK	Museum Fotoateliér Seidel	Regionální muzeum
2018	429 171	67 016	12 346	29 912
2019	386 290	60 931	13 403	x
2020	196 390	45 700	9 600	5 596
2021	147 600	20 700	7 500	10 257
2022	197 370	25 700	12 000	17 144
2023	243 170	20 180	15 280	14 540
2024	225 795	18 300	15 000	x

Zdroj: Tourdata – návštěvnost turistických cílů



DMO Český Krumlov Region, z. s.  
dmo@ckrumlov.info  
www.ckrumlov.info, @ceskykrumlovofficial

# Kontakt

český  
krumlov  
region

Kancelář DMO:

**Ing. Jitka Boháčová** (projektová, marketingová manažerka) [bohacova@ckrumlov.info](mailto:bohacova@ckrumlov.info), 739 247 985

**Ludmila Claussová** (projektová, marketingová manažerka) [claussova@ckrumlov.info](mailto:claussova@ckrumlov.info), 728 132 026

**Bc. Zdeňka Chaloupková** (produktová manažerka JCCR) [chaloupkova@ckrumlov.info](mailto:chaloupkova@ckrumlov.info), 731 637 404

Předseda výboru DMO:

**Dalibor Uhlíř, MBA**

[dalibor.uhlir@ckrumlov.cz](mailto:dalibor.uhlir@ckrumlov.cz), 737 261 087

**DMO Český Krumlov Region, z. s.**

Destinační management oblasti

náměstí Svornosti 2

381 01 Český Krumlov

[dmo@ckrumlov.info](mailto:dmo@ckrumlov.info)

[www.ckrumlov.info](http://www.ckrumlov.info)

@ceskykrumlofficial