

An aerial photograph of the town of Český Krumlov, showing its characteristic red-tiled roofs and a winding river. The scene is bathed in a warm, golden light, suggesting sunrise or sunset, with soft clouds or mist hanging over the town. The text is overlaid on the left side of the image.

DMO Český Krumlov Region

Marketingový plán 2025

Produkty, kampaně, marketingové nástroje, rozpočet

Destinace Český Krumlov Region

český
krumlov
region

Selling points

- známá domácí destinace
- lákavá pro náročného klienta z Česka i okolních států
- základem nabídky jižních Čech pro zahraniční trhy
- kulturní i sportovní vyžití, je výchozím bodem pro poznání okolních destinací
- na základě své historie velmi silně vnímá potřebu udržitelnosti destinace a potřeby svých obyvatel

Strategie komunikace

- **ČR:** posílit značku Český Krumlov Region = prezentovat destinaci jako celek prostřednictvím všech produktových linií (*kombinace kulturního i sportovního vyžití, Český Krumlov = výchozí bod pro poznání okolí, region = další aktivity, prodloužení pobytu 3 – 5 dní*)
- **Zahraničí:** UNESCO, „must see“ destinace v České republice, základ nabídky jižních Čech (*vybrané produktové linie*)

Klíčová slova: UNESCO, Vltava, kultura, příroda, kvalitní a propojené služby

Brand/logo

český
krumlov
region

Značka turistické oblasti

český
krumlov
region

Značka DMO

český
krumlov
region | destinační
management

Základní produktové portfolio, témata 2025

český
krumlov
region

Název linie	Produktová témata 2025	Zapojení širšího území	Primární trhy	Poznámky, náměty
Kultura, umění, historie	Památky a kultura, UNESCO	ano	CZ, SK, DE, AT	Komunikace stálé nabídky ČR - památky, muzea, galerie, netradiční zážitky v provázanosti se službami a akcemi / itinerář 3 - 5 dní "KULTURA"
	Živá kultura = TOP akce, kalendář akcí	ano	CZ, SK, DE, AT	Komunikace pestré nabídky akcí v průběhu celého roku v kalendáři akcí, pozvánky na TOP akce, provázanost akcí s dalšími nabídkami - tematické gastro, procházky, výlety, ubytovací balíčky
	Vltava slavná a splavná	ano	CZ, SK, DE, AT	Vltava slavná a splavná (kulturní akce, edukační programy, prohlídky památek na Vltavě, vyvrcholení září 2025 výstavou v Jízdně Pražského hradu – soubor uměleckých děl, památek a historických dokumentů spjatých s Vltavou, v tomto rozsahu a komplexnosti poprvé v historii)
	Palác ilustrace	ne	CZ, SK, DE, AT	Sbírka ilustrací pro děti v novém prostoru Mincovny zámku Český Krumlov (předpokládané otevření nové expozice léto 2025)
	Cirkusové meandry	ne	CZ, SK, DE, AT	Novinka 2025 - festival nového cirkusu 1. – 5. 7. 2025, spolupořadatelství města Český Krumlov s Letní Letnou, dva velké cirkusové stany v Městském parku, doprovodný program pro rodiny s dětmi, workshopy / gastronomie, street food
Romantický pobyt	Pro páry	ano	CZ, SK, DE, AT	Provázanost - akce, festivaly, gastronomie, ubytovací balíčky, procházky, tipy na výlety, wellness, pobytové balíčky pro páry / itinerář 3 - 5 dní "ROMANTIKA"
Rodinná dovolená	Pro děti	ano	CZ, SK	Interaktivita, kreativita, odkaz na natočené filmy a pohádky, akcent i do regionu a oblastí mimo TO (Lipensko), provázanost - atraktivita, zážitky, adrenalin, tipy na výlety, akce, pobytové balíčky aj. / itinerář 3 - 5 dní "RODINY"
Aktivní dovolená	Vodáctví, cyklo, turistika, sportoviště, Havranka, sportovní akce mezin. dosahu	ano	CZ, SK, DE, AT	Komunikace regionu jako bohatého na sportovní a aktivní využití a také jako místo zajímavých sportovních akcí mezinárodního rozsahu, akcent i do regionu a oblastí mimo TO (Lipensko), provázanost - E-bike, Vltava, hiking, Klet / itinerář 3 - 5 dní "POHYB"
Gastro, lokální produkty	Masopust, Valentýnské menu, Velikonoce na talíři, Svatováclavské a podzimní speciality, Svatomartinská	ano	CZ, SK, DE, AT	Tematicky zpracovaný článek s lokálními produkty na webu, na sítích tipy v provázanosti s akcemi, návaznost na Port 1560 (pivovar), zapojení partnerů z gastronomie
MICE	Firemní akce	ano	CZ	Rozšiřování sekce MICE na webu, incentivní programy / itinerář "MICE" doporučení doprovodného programu, vhodná ubytovací zařízení, konferenční servis v místě ... + provázanost se South Bohemian Convention Bureau
GROUP	Skupinová turistika	ne	zahraničí	Jak se chovat v památce UNESCO - tvorba databáze kontaktů CK, CA, dopravců pro B2B newsletter, letáček a komunikační kampaň ve spolupráci se Sdružením průvodců, kontroly průvodců v místě / itinerář must see 24h, 3 dny "GROUP", spolupráce se Sdružením průvodců

Nástroje a časový harmonogram

český
krumlov
region

Nástroje / témata 202	Kultura, umění, historie obecně	Památky a kultura, UNESCO	Živá kultura = TOP akce, kalendář akcí	Vítava slavná a splavná	Palác ilustrace	Cirkusové meandry 1. - 5. 7. 2025	Romantický pobyt	Rodiny	Sport a volný čas	Gastro	MICE	Group
Datum	celoročně	celoročně	celoročně	duben - září	červenec - prosinec	únor - červenec	jaro, podzim, zima	prázdniny	jaro, léto, podzim	dle termínů akcí		
Web krumlov.info	https://www.krumlov.info/cz/co-videt-a-zazit/	https://www.krumlov.info/cz/pamatky-a-kultura/	https://www.krumlov.info/cz/akce/				https://www.krumlov.info/cz/romanticky-pobyt-v-krumlove/	https://www.krumlov.info/cz/zapoznamim-i-zabavou-do-krumlova/	https://www.krumlov.info/cz/sport-a-relax/	lokální produkty, gastro zážitky...	https://www.krumlov.info/cz/z/b2b-mice-konference-firemni-akce/	https://www.krumlov.info/cz/b2b/
Reklamní kampaně sociální sítě	CZ, SK, DE, AT	CZ, SK, DE, AT	CZ kulturní okénko / CZ, SK, DE, AT Velikonoce, SPR, SVS, Advent				CZ, SK, DE, AT	CZ, SK	CZ, SK, DE, AT	CZ, SK, DE, AT Velikonoce, SVS, sv. Martin, Advent		
Reklamní kampaně Google, Youtube	CZ, SK, DE, AT	CZ, SK, DE, AT					CZ, SK, DE, AT	CZ, SK	CZ, SK, DE, AT			
Reklamní kampaně Seznam - sklik			CZ městské akce									
Sociální sítě - organické příspěvky průběžně			#kulturniokenko, pořádání FB událostí městských akcí		novinka, dle aktuální nabídky		dle aktuální nabídky	dle aktuální nabídky	dle aktuální nabídky	dle aktuální nabídky		
Influencer marketing												
Média - tiskové zprávy	novinky, TOP akce - březen, říjen							Prázdniny v Krumlově květen				
Newsletter B2C			týdně z kalendáře akcí									
Newsletter B2B			týdně z kalendáře akcí									
Plakáty vlastní + pronájem výlepových ploch DMO/CLV	památky, galerie, muzea	památky, galerie, muzea	akce, konané v ČK		aktuální nabídka				výlety, procházky, sportovní akce			
Letáky , brožury	památky, galerie, muzea	památky, galerie, muzea	TOP akce, dvouměsíční přehledy akcí, městské akce						výlety, procházky			
Billboard Přisečná			Velikonoce, SPR, SVS, Advent									
Partnerské komunikační nástroje - jižní Čechy, CzT (web, FB, IG, online kampaně, newslettery, print, TZ...)	web JČ	web JČ	web JČ, kudyznudy.cz, FB JČ, online kampaň JCCR Velikonoce, Advent - březen, listopad, prosinec - ČR, DE, AT	součástí kampaně NPÚ	web JČ, sociální sítě JČ organicky, kudyznudy.cz	web JČ, sociální sítě JČ organicky, kudyznudy.cz		web JČ	web JČ, online kampaň JCCR cyklo, pěší, voda ČR, AT, DE, Nizozemí, PL, SK celoročně	web JČ	South Bohemia Convention Bureau	

Online nástroje statistiky 2024

Základní přehled, zdroj: Google Analytics

2024 (1. 1. – 31. 12.)

počet uživatelů: 686 tis. (+40 % v porovnání s rokem 2023)

zobrazené stránky: 2,26 mil (+23 %)

průměrná doba zapojení: 1,30 min

podle zemí sestupně: ČR, DE, AT, SK, HU, PL, US, NO, UK, NL

2023 (1. 1. – 31. 12.)

počet uživatelů: 490 tis. (+29 % v porovnání s rokem 2022)

zobrazené stránky: 1,83 mil. (+25,6 %)

průměrná doba zapojení: 1,41 min

podle zemí sestupně: ČR, DE, AT, SK, US, PL, SE, HU, UK, NL

TOP 10 nejnavštěvovanějších stránek

2023

1	Český Krumlov & Region
2	Akce
3	Gastronomie Český Krumlov
4	Webová kamera Český Krumlov
5	Otáčivé hlediště Český Krumlov
6	Parkoviště pro osobní automobily
7	Ubytování Český Krumlov
8	Advent und Weihnachten
9	Advent a Vánoce
10	Unterkunft in Český Krumlov

2024 (k 31. 12.)

1	Český Krumlov & Region
2	Kalendář akcí Český Krumlov
3	Gastronomie Český Krumlov
4	Adventní čas v Českém Krumlově letos s extra porcí světél
5	Český Krumlov im Advent: Ein Märchen voller Lichter
6	Webová kamera Český Krumlov
7	Ubytování Český Krumlov
8	Parkoviště pro osobní automobily
9	Český Krumlov during Advent: A lit-up fairy tale
10	Advent a Vánoce

8. 11. – 9. 12. 2024

(efekt online kampaně Advent)

1	Adventní čas v Českém Krumlově letos s extra porcí světél
2	Český Krumlov im Advent: Ein Märchen voller Lichter
3	Český Krumlov during Advent: A lit-up fairy tale
4	Advent a Vánoce
5	Český Krumlov & Region
6	Advent und Weihnachten
7	Weihnachtsmarkt 2024
8	Vánoční trh
9	Kalendář akcí Český Krumlov
10	Český Krumlov advent idején: Kivilágított tündérmese

Sociální sítě @ceskykrumlovofficial

český
krumlov
region

2024 (k 31. 12.), zdroj: Iconosquare

Facebook @ceskykrumlovofficial

Sledující: 23 tis	(2023: 19 tis)
Dosah: 7,4 mil účtů	(2023: 8,02 mil)
Zobrazení: 8,8 mil	(2023: 9,34 mil)
ER/Reach*: 10 %	(-8 %)

Instagram @ceskykrumlovofficial

Sledující: 27 tis.	(2023: 11 tis)
Dosah: 4,5 mil. účtů	(2023: 1,7 mil)
Zobrazení: 5,9 mil	(2023: 2,7 mil)
ER/Reach*: 13 %	(+30 %)

*ER/Reach = Průměrná míra zapojení na dosah příspěvku

PPC Google Ads, Seznam-Sklik

český
krumlov
region

PPC kampaně 1. 1. – 31. 12. 2024, zdroj: vlastní reporting PPC kampaní

Google Ads – vyhledávací reklama CZ trh a obsahová responzivní reklama CZ, DE, AT, SK trhy celoročně + HU, PL trhy v období Adventu a Vánoc

Seznam-Sklik – responzivní reklama CZ trh (městské akce)

Google Ads CZ, DE, AT, SK, HU, PL trhy

Zobrazení	12,57 mil (2023: 9,63)
Kliknutí na reklamu	305 820 (2023: 122 847)

Seznam – Sklik CZ trh

Zobrazení	1,02 mil (2023: 799 341)
Kliknutí na reklamu	7 246 (2023: 3 116)

[Podrobný reporting PPC kampaní v ucelené online formě](#)

PPC kampaně – podrobné výsledky 2024

český
krumlov
region

Souhrnný report za období 1. 1. – 31. 12. 2024, zdroj: vlastní reporting PPC kampaní

	Zdroj relace	Země kam...	Náklady na reklamy ▾	Zobrazení reklam	CPM	Kliknutí na rekla...	Cena za pr...
1.	google	DE/AT	124 tis. Kč	2 597 110	48 Kč	106 451	1,17 Kč
2.	google	CZ	86 tis. Kč	973 434	88 Kč	72 121	1,19 Kč
3.	facebook.com	DE	85 tis. Kč	1 027 165	83 Kč	14 932	5,69 Kč
4.	google	SK	70 tis. Kč	2 770 554	25 Kč	40 601	1,71 Kč
5.	facebook.com	CZ	66 tis. Kč	1 536 265	43 Kč	18 769	3,52 Kč
6.	google	HU	32 tis. Kč	2 454 320	13 Kč	35 845	0,88 Kč
7.	google	PL	32 tis. Kč	2 411 872	13 Kč	17 923	1,76 Kč
8.	facebook.com		30 tis. Kč	728 981	41 Kč	9 130	3,27 Kč
9.	seznam	CZ	24 tis. Kč	1 022 206	23 Kč	7 246	3,26 Kč
		Celkový so...	596 tis. Kč	16 885 058	35 Kč	348 651	1,71 Kč

* Náklady na reklamy (nákup kreditů do online reklamních systémů) uvedeny bez DPH, navíc úhrada ve výši 21 %

Online nástroje obsah, cíle 2025

Rozšiřování a aktualizace obsahu

- sekce locals (lokální produkty, lokální gastro...)
- blog/očima druhých/ČKR podle... – tipy od novinářů, influencerů, bloggerů, místních
- itineráře B2C i B2B (3 – 5 dní)
- inspirativní tematické články (dle ročních období, tipy na prázdniny, tipy na aktuální měsíc...)
 - newsletter ČJ, AJ (1x2 měsíce – tipy, inspirace, akce, pobytové balíčky...) – pro ubytovací zařízení, do budoucna i jako B2C

Nové aplikace, modernizace, rozvoj

- databáze služeb, obchodu – úprava externího využívání databáze i pro další služby cestovního ruchu (nyní jen pro provozovny ubytování a gastronomie)
- odběr newsletteru B2C (akce, novinky z regionu) 1x2 měsíce
- dle GPS lokace provázat prezentace jednotlivých provozoven s další nabídkou v nejbližším okolí (např. u památky nejbližší gastro, u ubytka nejbližší památka apod.)
- plánování pobytu/můj plán

Cíl 2025: nárůst počtu uživatelů a zobrazených stránek min o 10 % ročně

Rozšiřování a aktualizace obsahu

- organický obsah při zachování frekvence min 3 postů týdně
- interakce s lidmi reagujícími na obsah (community engagement)
- motivace ke sdílení obsahu provozovateli v destinaci
- pokračování v týdenním kulturním přehledu akcí #kulturniokenko
- Pokračování v seriálu představování památek, muzeí, galerií #CoVidětVKrumlově
- pořádání FB událostí a spolupořadatelství vybraných událostí (městské akce, vybrané TOP akce)
- spolupráce s tvůrci a influencery – podpora budování komunity, tvorba kvalitního obsahu i pro naše kanály, oslovení cílových skupin, interakce

Cíl 2025: nárůst dosahů o min 15 % ročně / influencer marketing – nastavení spolupráce s ubytovacími a gastro provozami, atraktivitami aj. privátními subjekty, aby nebylo nutno řešit individuálně → ideálně seznam partnerů pro tyto účely

Online kampaně

český
krumlov
region

Sociální sítě

CZ, DE, AT, SK trhy v podobě dark postů vedoucích na webové stránky a tematické podstránky www.ckrumlov.info (viz plán komunikace slide 5)

PPC kampaně

Obsahové kampaně Google Ads – koncentrace na generování poptávky
CZ, DE, AT, SK, HU, PL trhy

Google vyhledávací kampaň
CZ, DE, AT, SK trhy

YouTube – nově testování videoreklamy

Seznam-Sklik responzivní reklama
CZ trh – podpora návštěvnosti městských akcí

Cíl 2025: obsah viz nástroje a časový harmonogram

Aktualizace a tvorba nového obsahu

- **Fotobanka** – pořizování nových fotografií pro produktové linie a akce, sdílení foto-obsahu influencerů/bloggerů
- **Video** – krátké reels (aktuální dění, atmosféra, region) pro využití sociální sítě, sdílení videoobsahu influencerů/bloggerů
- **Texty** pro webové stránky
- **PR texty** (B2B) do sekce pro press

Cíl 2025: poskytnutí obsahu členům (vytvoření fotobanky vybraných fotografií pro externí využití, poskytnutí videí destinace, textů, PR článků apod.), tvorba PPT prezentace destinace pro externí využití

Další marketingové nástroje obsah, cíle 2025

PR, média, press a influencer tripy

český
krumlov
region

- **Komunikace s médii** – vydávání tiskových zpráv cca 4x ročně (distribuce ČR média, JCCR, ZZ CzT), reakce na dotazy, dodávání info o aktuálním dění, dodávání obsahu (foto, text) pro neplacené PR články, tištěná inzerce omezeně pouze ve spojení s redakčním PR článkem
- **Tvorba nových a aktualizace PR článků a fotobanky** – k dispozici v B2B sekci [pro média](#)
- **Press a influencer tripy** – spolupráce při organizaci tripů organizovaných JCCR a CzechTourism cca 20 tripů / témata: kultura (akce), rodinná dovolená, cyklo, pivo, karavany, historická města, advent...
- **Newsletter B2B** (partneři v destinaci) 1x měsíčně / **B2C** (aktuální dění, novinky, akce) 1x týdně

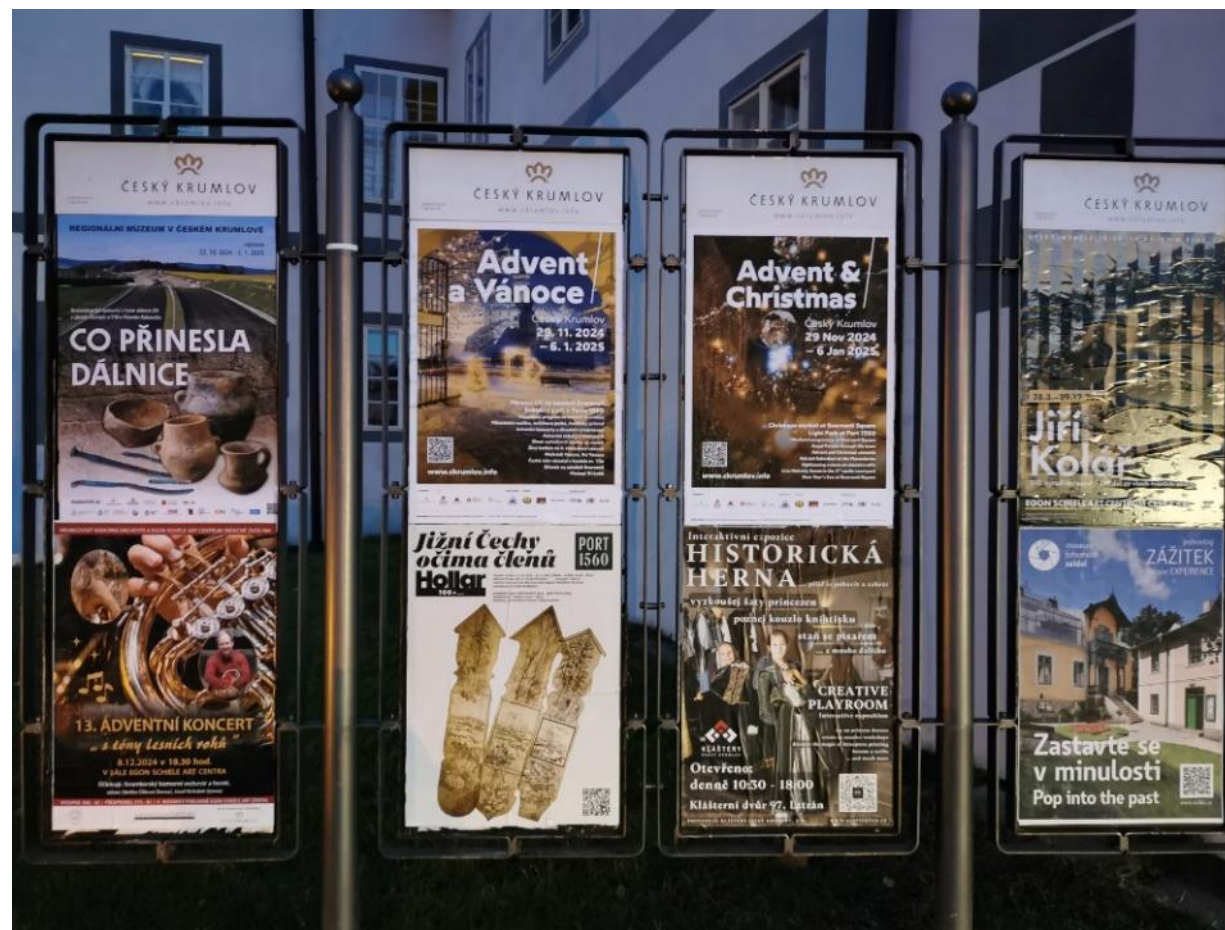
Sekundární marketingový nástroj především pro informování v místě a blízkém regionu

- **tiskoviny destinace Český Krumlov Region** [ke stažení](#)
 - Tipy na výlety (včetně cyklovýletů) – formát A3 složený na A6, mutace ČJ, NJ, AJ
 - Tipy na procházky – formát A3 složený na A6, mutace ČJ, NJ, AJ
 - Český Krumlov – Památky, muzea, galerie – formát A3 složený na A6, mutace ČJ, NJ, AJ
 - Český Krumlov – památka UNESCO plná života – formát brožura A6, mutace ČJ, NJ, AJ
- **programové plakáty A1** (přehled akcí) s 2měsíční frekvencí v období březen – prosinec (ČJ, NJ, AJ)
 - distribuce: vlastní výleповé plochy v ČK, plochy v partnerských obcích a obcích okolních TO (Lipensko, Budějovicko – zasíláno mailem), recepce ubytovacích zařízení (zasíláno mailem)
 - náklad 5 x 25 ks
- **kampaňové image produktové plakáty A1** pro vlastní výleповé plochy (ČJ, AJ) do 100 ks
- **programové letáky A5** (přehled akcí) s 2měsíční frekvencí v období březen – prosinec (ČJ, NJ, AJ)
 - distribuce: Infocentrum ČK, recepce ubytovacích zařízení, gastro provozovny (v tištěné i elektronické podobě)
 - náklad 5 x 1 500ks

Plakátovací plochy ve správě DMO

český
krumlov
region

- 78 plakátovacích ploch na sedmi místech
- komerční pronájem kulturním a podnikatelským subjektům (1 – 2x měsíčně přelep)
- zveřejnění programových a image plakátů DMO
- [ceník a více informací](#)



TV obrazovky Infocentrum

český
krumlov
region

- [Památky a kultura / Sights & culture](#)
- [Kalendář akcí / Events calendar](#)
- [Komentované prohlídky / Guided tours](#)
- [Aktivní vyžití a sport / Active leisure & sports](#)

Památky a kultura / Sights & culture



Dobové focení ve Fotoateliéru Seidel

Vzpomínka na váš nevěšední zážitek

Vintage photoshoot in the Museum Fotoatelier Seidel

To commemorate your unusual experience

ČESKÝ KRUMLOV



www.ckrumlov.info

Cíl 2025: MIX pro využití externí (ubytovací zařízení, hala autobusového nádraží atd.)

Akce: Velikonoce, Kouzelný Krumlov, Slavnosti pětilisté růže, Svatováclavské slavnosti, Advent a Vánoce

Propagace, komunikace realizovaná DMO:

- web (kalendář akcí, vlastní stránka akce)
- sociální sítě (příspěvky, události, PPC kampaně)
- outdoor (A1, CVL, BB)
- programové letáky
- PPC kampaně Sklik
- inzerce v médiích ČR, JČ, ČK

**Partnerské
marketingové nástroje
obsah, cíle 2025**

Jihočeská centrála cestovního ruchu

český
krumlov
region

Webová prezentace na www.jiznicechy.cz

- vlastní správa sekce turistické oblasti Český Krumlov Region
- plnění kalendáře akcí pro Jihočeský kraj
- zpracovávání obsahu pro aktuální komunikační témata

Facebook Jižní Čechy @jiznicechy

- roční publikace příspěvků za destinaci ČKR (1 post týdně)
- možnost placené reklamy (3 500 Kč z budgetu JCCR, jinak ze zdrojů DMO), součástí online kampaní JČ

Instagram Jižní Čechy @jiznicechy a Visit South Bohemia @visitsouthbohemia

- spravuje pro JCCR agentura, DMO dodává obsah

Facebook stránka Südböhmen @sudbohmen a Visit South Bohemia @SouthBohemiaRegion

- spravuje pro JCCR agentura, DMO dodává obsah

Zahraniční zastoupení CzechTourism

- komunikace se **zahraničními zastoupeními** na blízkých trzích (Berlín, Vídeň, Bratislava) – dodávání obsahu pro marketingové a komunikační nástroje zahraničních zastoupení

CzechTourism – centrála v Praze

- dodávání obsahu pro newslettery CzT <https://www.visitczechrepublic.com>
- www.kudyznudy.cz – částečně vlastní správa obsahu a kontrola obsahu zadaného přímo CzT

Rozpočet 2025

Plánované příjmy 2025

český
krumlov
region

Plánované příjmy 5 698 498 Kč

- dotace města Český Krumlov: **3 400 000 Kč**
- dotační a grantové programy externí:
 - Jihočeský kraj – dotace na provoz a činnost certifikovaných DMO max **750 000 Kč** (= 70 % celkových nákladů projektu; 30 % vlastní spolupodíl)
 - nové grantové schéma MMR ČR na podporu mzdových a provozních nákladů a činnosti certifikovaných DMO: dotace pro ČKR max **1 003 870 Kč** (= 80 % celkových nákladů projektu; 20 % vlastní spolupodíl), celkové náklady projektu max 1 254 837 Kč
- členské příspěvky: předpoklad **400 000 Kč**
- vlastní obchodní činnost (pronájem výleповých ploch, zpoplatněné marketingové aktivity): předpoklad **100 000 Kč**
- podpora činnosti DMO z CzechTourism **44 628 Kč**

Dlouhodobé cíle:

- finanční plán na min. 2 roky
- návaznost dotace města Český Krumlov na příjmy z cestovního ruchu (prioritně poplatky z ubytování)

Produktové portfolio vizuály, výstupy 2024

Kultura, umění, historie, UNESCO

český
krumlov
region

TOP 10 památek v Českém Krumlově a okolí



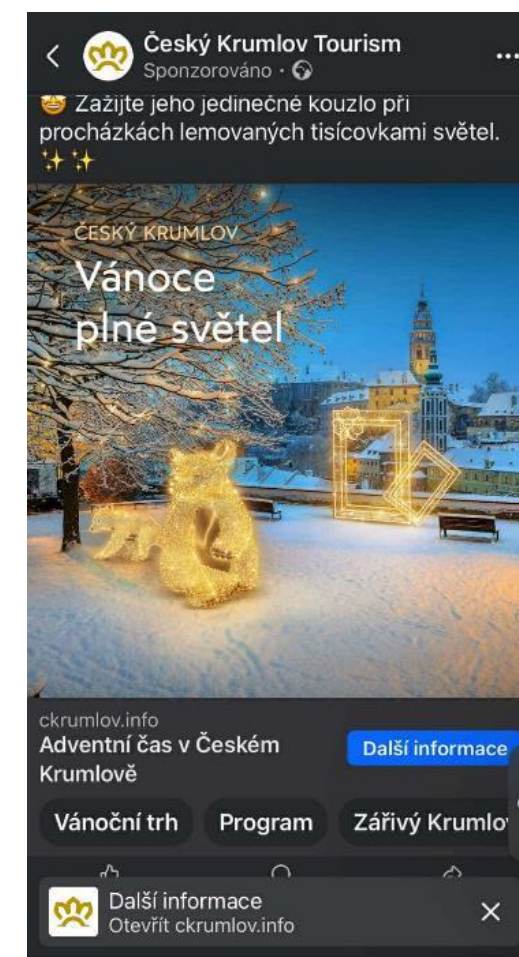
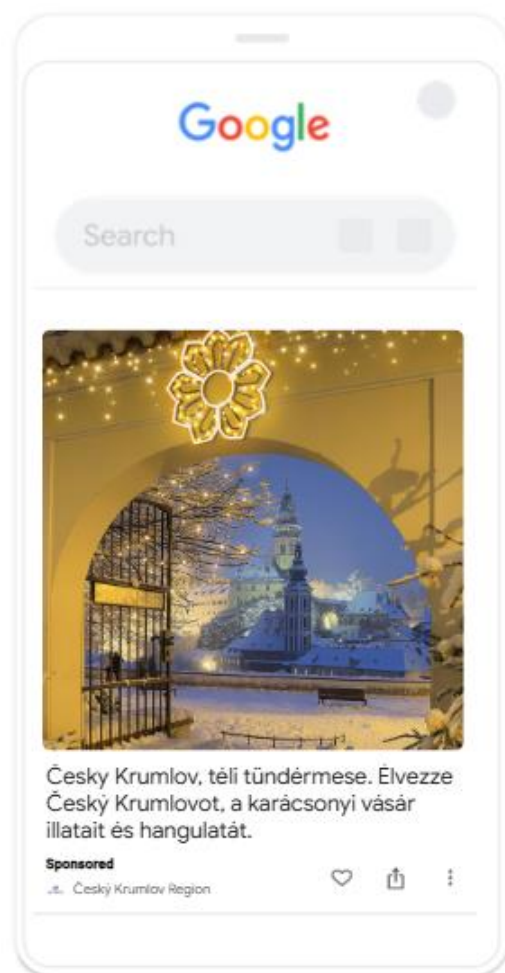
Navštívit Český Krumlov a nezastavit se na zámku? Jako byste tu vůbec nebyli! Co ale dalšího rozhodně nesmíte v Krumlově a jeho okolí minout? Tady je TOP 10 památek – při jejich prohlídce se rázem ocitnete v dobách dávno minulých, ale objevíte i řadu nečekaných překvapení.

Státní hrad a zámek Český Krumlov

Dominanta města i architektonický skvost. Jemuž co do velikosti u nás konkuruje pouze Pražský hrad – to je Státní hrad a zámek v Českém Krumlově. Při jeho objevování si rozhodně nenechte ujít možnost prohlédnout si impozantní zlatý kočár z počátku 17. století či jedinečnou výzdobu Maškarního sálu. Určitě byste měli také nahlédnout do unikátního barokního divadla a vystoupat 162 schodů zámekské věže. Příjemným závřením prohlídky zámekského areálu může být procházka v zámekské zahradě, v nádherném prostředí s kaskádovitou fontánou, francouzskými záhonky a rokokovým letohrádkem Bellarie.



Státní hrad a zámek Český



www.ckrumlov.info

online kampaně v rámci kanálu GoogleAds a na sociálních sítích CZ, SK, DE, AT, HU, PL trhy

Kultura, umění, historie, UNESCO

český
krumlov
region

DRUHÝ NEVĚSTĚ
Hrad a zámek
Státní hrad a zámek Český Krumlov, po Pražském hradu druhý největší zámek areál v Česku, je architektonickým svazem a dominantou města. Tvoří jej 41 palácových a hospodářských budov na pěti nádvořích a 12katedrál zemědělské zahrady. Dvě katedrály pronikají do trojúhelníkovitého areálu, a to doby renesance, baroka a z 19. století.



SYMBOL KROMLOVA
Hradní muzeum a zámecká věž
Muzeum i katedrálám provázec vzbuzuje do dob Rožmberků i dalších duchovnických moší, které stály v Čestím Krumlově. K věžím je tu množství cenových exponátů ze zeměpisných depozitářů, ale i katedrál a jeřábů z počátku 20. století. Z ochrny zámecké věže je nádherný výhled na město i okolí.



Český Krumlov
Památky, muzea, galerie



Střední Čechy, Krumlov
přesměřte číselku 2, 261 01 Český Krumlov
442 980 704 632
info@ckrumlov.cz

www.ckrumlov.cz
www.muzeykrumlov.cz

Staré české zprávy a vesela Čestím, Svatý Mikuláš, Tomáš Pátek, Svatošlav Bravere, Jiří Loubek, Tomáš Kozel
Městský úřad Český Krumlov
Městská Tiskárna Čestím

Nový den: Česká televize, a. s. je přehlídka světových společností
Městská Tiskárna Český Krumlov, a. s. je přehlídka světových společností

Čestím Krumlov
Městský úřad
Městská Tiskárna

SVĚTOVÝ UMĚNÍ
Barokní divadlo
Perlo krumlovského zámku a společnou památku světového významu je barokní divadlo s původní divadelní budovou, orchestrovým jevištěm a mezzanínem, ale také součástí dochovaných divadelních kulis a krasných detailů, sloupů, reliéfů a sochařských děl.



KOSTALGE PRVNÍ REPUBLIKY
Museum Fotoateliér Seidel
Vyděje se do 1. poloviny 20. století a prostřednictvím grafiky, kresby a fotografie. Seidelův fotografický ateliér je u nás. Exponáty zahrnují život a identitu i také fotografický ateliér, fotografický ateliér, zvěřat se tu můžete nacházet i vy, a to přímo v dílovně Seidela.



SOULADNÉ UMĚNÍ
Egon Schiele Art Centrum
Galerie mezinárodního významu sídlí v rozlehlém zenečném objektu bývalého městského skvoce v široké ulici a ká katedrál jak na dle významných osobností výtvarného umění, tak na sdělu expozice o životě a tvorbě renesančního expozitury Egona Schieleho.



ZA POZNÁNÍM DUCHOVNĚM
Klášteří museum
Oleč klášteru duchovních v centru města, to je klášterí museum. Prohlédnout si tu můžete katedrál Božího těla a Panny Marie Bolestné, grickou Mřovou chodba s lančovními obrázky, katedrál sv. Václava a unikátní středověkou výmalbou 13. barokní obrazem. Součástí komplexu klášteru je i rozlehlá zahrada.




1 vstupné do 5 muzeí a galerií
Zvýšené vstupné
Pánev 12 nádob

ZA HISTORIÍ MĚSTA A SEKUNDU
Regionální muzeum
Archaeologická, řemeslná, etnografická se vztahují stávkou komunikují historii města a regionu. Interaktivní jeviště katedrál ze 17. století, 6. desítky propracovaný keramický model historického jízdy Čestím Krumlova jsou jen malou částí stále expozice muzea. Kromě každoročně doplněné výstavy.



DETI NA POZNÁNÍ MĚSTE
Historická herna
Poznávej, hraj si a tvoř – tak je motto projektu určeno především dětem. V interaktivní expozici si vyzkouší aktivity oči katedrál přes město, lakované si po písní brzem, pohrát si mohou v herně glině dobových hraček a her. To vše pod střechou krumlovských katedrál, jejich součástí je také galerie a muzeum.



GOTICKÝ SVATOSTANEK
Kostel sv. Víta
Rozáň gotický chrám se stínou bílou věží úsvití spolu se zámekou věží charakteristickou silnicí města. V interaktivní trojúhelníkové expozici můžete obdivovat gotické figurální fresky z počátku 15. století, obáse katedrál, raně barokní hlavní oltář 16. renesanční náhrobky.



ŽIVÁ TRADICE
Kostel sv. Jošta & Muzeum voroplavy
Historie kostela na Latěnsku sahá do 14. století. Po jeho zrušení v roce 1787 tu sídlilo katedrál s tanečním sálem, od 20. století slouží katedrál k bydlení. Navštívit tu můžete expozici vřívnovej historie i tradiční voroplavy v Česku, vějí a další předměty a dobovovanými renesančními katedrál.



KDE LOUVÍTY OZVAVÍ
Pohádkový dům
Rozáň sbíra katedrál a masonet z dílen jhožestých, českých i zahraničních mistrů řáždění a katedrál představuje přes 400 katedrál zanebovovaných z věštiny do tematických katedrál. Součástí je i katedrál dlevo, které si tu s katedrál můžete zahrát.



HISTORIE S VÝMÍ BENZINU
Muzeum historických motocyklů
Nájem přírodním motoristům je určena expozice v krumlovském měně. Katedrál se tu mohou sbírat motocyklů českých i zahraničních značek, mimo jiné Jawa, CZ, BWM a Harley Davidson. Za pozornost stojí i katedrál jhožestých a mezzanínů katedrál souvisejících s historií motoristů.



DOUTNÍ MĚSTO SVĚTOVÉ
Křížová hora
Barokní areál na Křížové hoře nad Čestím Krumlovem je památkovým dlevočím a kulturním místem se sílnou energií, renesančním oltářem a krásnými výhledy. Jeho srdcem je oltářská kaple z roku 1710 a z města i městu vede křížová cesta s třetí vřívnovej katedrál z let 1750–1755.



STANĚK UMĚL MALOBYNÍ
Křivčův Dvůr
Stánek leží nedávno zámek zámek vřívnovej jako sídlo lánka krumlovských jánů jít ve 13.–14. století, součástí renesanční katedrál z renesanční přestavby po roce 1750. Prohlédnout můžete katedrál vřívnovej reálný jako současnou málet, zavedeno mimo jiné do interiéru a jedinečnou výmalbou F. J. Prokšy.



ZELÉNÉ KLENOTY
Muzeum vřívnovej
Interaktivní expozice vás vřívnovej s příběhem a vřívnovej unikátním podlahovým vřívnovej a jhožestých Čestím. Vřívnovej je tu 250 m poznání: seče, figurky, repliky nezávislých filmových, komiksových a pohádkových hrdinů od Čestím, vřívnovej až po mandí mětko o jejich detaily.



DEJ FILMOVÉ LEGENDY
Film Legends Museum
Město i dle film, komiks, akční hrdiny a legendy stávkového příběhu Plak nemůže vřívnovej Film Legends Museum. Vřívnovej je tu 250 m poznání: seče, figurky, repliky nezávislých filmových, komiksových a pohádkových hrdinů od Čestím, vřívnovej až po mandí mětko o jejich detaily.



SEČENÍ VŘÍVNOVEJ
Synagoga
Předě sečení architektury Čestím Krumlova z roku 1909 s novorenesančními prvky přežila bez větší úhony období vřívnovej i komunistického režimu. V roce 2012 byla o celou rekonstrukci opět zřívnovej a dnes hostí kulturní akce a výstavy. Historii židovské kultury ve městě přibližuje malé expozice.



OD VŘÍVNOVEJ KATEDRÁL PO UMĚNÍ
Port 1560
Zaměřte do bývalého pražského skvoce – do Portu 1560. Čestím tu na vás čeká expozice: Život, Práce, Umění, Sny. Dlevovej, jak se žilo, jak se vařilo jáno, prohlédněte si to nejvíce z moderního umění. V krásném prostředí s funkčním geniem tu můžete strávit celý den.



SKLENĚNÉ BUDICETE
Zrcadlový labyrint
Zrcadlový art s 30 zrcadly je navrženo tak, že vřívnovej oltář neobvyklých chodů a optických stánek. Na ní navazuje nezávislé vřívnovej budicete sklazen z čtyř stěh. Nechcete ani oltářní přehled zřívnovej různé deformující postavu.



POZNÁNÍ ŽADICETE
3D muzeum
Stánek se katedrál vřívnovej obrázky, které pracují s 3D efekty, a přenešete se do neobvyklých situací a na nejzářivější místa. Na vše si můžete sdělnout, vřívnovej se vytvořit, až ut na dle Albertu Einsteinem, na oltář před dřívým židovskem nebo jako socha s andělskými katedrál.



SEČENÍ PONDĚB
Zahradní domek Egona Schieleho
V domku na břehu Vřívnovej obklopeném květinovými sárami sídlí v roce 1911 Egon Schiele. Atmosféru místa, ve kterém vznikly jeho slavné obrázky, můžete na vlastní katedrál. Noční Krumlov nebo Počkej, na střechu Krumlova, si můžete připomenout i vy – umělcova expozice je v katedrál městských otevřeno veřejnosti.



DOKONČOVÁNÍ POK ŽEMÍ
Grafitový důl
Chcete poznat hrdinickou práci? Zajímá vás, jak se žilo grafit? Během prohlídky dlevovej dolu zažijete pomůcky, ve kterých tu pracovali hrdinové, dozvíte se, jakým způsobem katedrál problémů, ale i to, jak se grafit zpracovává a co se z něj vřívnovej.



DOUTNÍ STŘEDOVĚKU
Muzeum tortury
Nechte na sebe působit temnou dobu středověkou odkulující nástávkou metody hančících trestů. K vidění je stavka expozice a mušiční nástroje, almeově dobovující expozice figurální katedrál a jejich oltář.



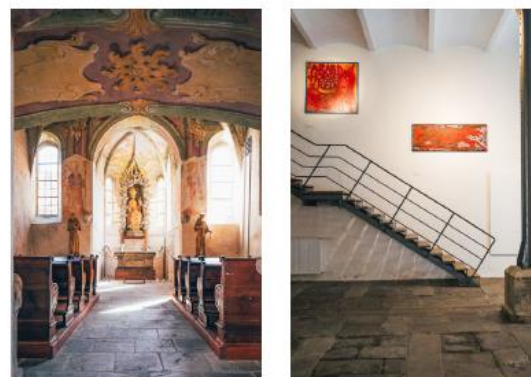
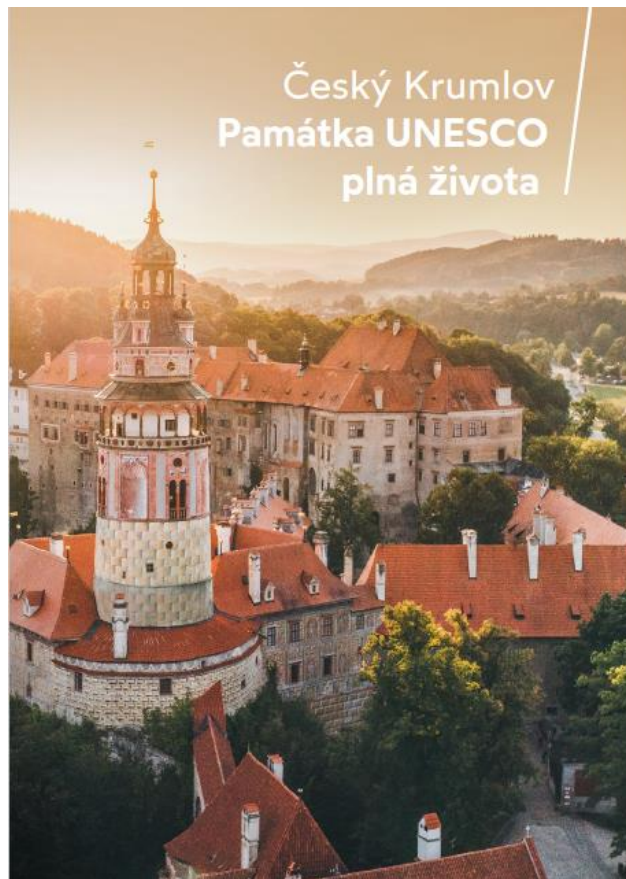
DEJ ČHAJUNA DO VŘÍVNOVEJ
Wax Museum
Krumlovské muzeum vřívnovej figurky je vedle zřívnovej odkulující nástávkou metody hančících trestů. K vidění je stavka expozice a mušiční nástroje, almeově dobovující expozice figurální katedrál a jejich oltář.



Tiskovina Český Krumlov – Památky, muzea, galerie (ČJ, NJ, AJ)

Kultura, umění, historie, UNESCO

český
krumlov
region



HISTORIE | SOUČASNOST

Muzea a galerie po celý rok

Český Krumlov není jen zámek. Najdete tu řadu dalších památek, celoročně otevřená muzea s expozicemi pojednávajícími o historii a tématech města a regionu, ale i galerie vystavující moderní umění. Nejlépe si je užijete s Český Krumlov Card, s nímž máte vstupy do pěti nejvýznamnějších expozic za výhodnou cenu.

Jedním z mnoha dílků v mozaice zážitků, kterou si z návštěvy Českého Krumlova odvezete, se může stát i objevování staletých tradic v autentických expozicích – od pivovarnictví přes vorařství, těžbu grafitu až po novodobější řemeslo fotografické.



Tiskovina Český Krumlov – Památka UNESCO plná života (ČJ, NJ, AJ)

Romantický pobyt

český
krumlov
region

Typy pro romantickou dovolenou v Krumlově a okolí



Kouzelná zákoutí, nespočet útulných kavárniček, úchvatné výhledy... Magická atmosféra Českého Krumlova doslova vyzývá romantické duše k návštěvě. Zažít svůj nezapomenutelný příběh zde můžete i vy. Ať už se chystáte k romantickým zasnubám, oslavit výročí nebo na romantickou dovolenou.

Za uměním a historií

Hudební a divadelní představení na zámku i v podzámčí, výstavy známých i méně známých umělců v místních galeriích a muzeích, zážitky z tradičních i netradičních prohlídek města i památek. Krumlov má rozhodně co nabídnout. Záleží jen na vás, kam se vydáte.

Za uměním a historií

Hudební a divadelní představení na zámku i v podzámčí, výstavy známých i méně známých umělců v místních galeriích a muzeích, zážitky z tradičních i netradičních prohlídek města i památek. Krumlov má rozhodně co nabídnout. Záleží jen na vás, kam se vydáte.



Za zážitky i požitky

Láska, hudba, kouzelné město, skvělé víno a dobré jídlo. Co může být víc? Navštivte některé z festivalů a kulturních akcí konaných každoročně v Českém Krumlově.



Procházkou městem, výlety do okolí

Procházet se romantickými uličkami města a při tom poznávat jeho

Vyberte si, kde složit hlavu

Search filters: **wellness** | Sdílet seznam | Vydělil 100

Název:

Typ:

- hotel
- penzion
- apartmán
- privátní ubytování
- kemp
- chaty, chalupy
- ubytovna

Služby:

- vhodné pro děti
- bezbariérová barička
- bezbariérové ubytování
- domácí zvířata povolena
- snídaně
- přístřeší karty
- soukromé parkování
- konvenční stůl

10 ubytovacích zařízení

Ubytovací zařízení	Podrobnosti	Wellness / Služby
	Pension Flalka PENZION Český Krumlov méně než 500 m od náměstí od 1 200 Kč (včetně snídaně) 15 lůžek	<input checked="" type="checkbox"/> vhodné pro děti <input checked="" type="checkbox"/> snídaně <input checked="" type="checkbox"/> soukromé parkování <input checked="" type="checkbox"/> wellness/sauna
	Svachovka HOTEL okolí Krumlova od 750 Kč (včetně snídaně) 100 lůžek	<input checked="" type="checkbox"/> vhodné pro děti <input checked="" type="checkbox"/> snídaně <input checked="" type="checkbox"/> soukromé parkování <input checked="" type="checkbox"/> wellness/sauna
	Delante Apartment APARTMÁN Český Krumlov méně než 1 km od náměstí od 500 Kč (včetně snídaně) 10 lůžek	<input checked="" type="checkbox"/> vhodné pro děti <input checked="" type="checkbox"/> soukromé parkování <input checked="" type="checkbox"/> wellness/sauna

Rodinná dovolená

český
krumlov
region

Za poznáním i zábavou do Krumlova



Bavte se v Českém Krumlově i jeho pestrém okolí s celou rodinou a prožijte tu pohodové dny. Na této stránce najdete tipy na aktivity, památky, kulturní a jiné akce, které budou vaše děti určitě bavit. A vás jakbysmet!

Zažít umění a historii trochu jinak

Zvládl byste žít ve středověku? Už měly vaše děti někdy na sobě opravdovou kroužkovou košili? Nebo si hrály s hračkami, se kterými si hrály děti šlechticů? A co maminky, neláká vás vyrobit si vlastní parfém? V Historické herně krumlovských klášterů je možné si to všechno vyzkoušet. V Museu Fotoatelier Seidel se pro změnu můžete vydat do konce 19. a začátku 20. století a nechat se okouzlit příběhem o počátcích fotografie u nás. Běžný život měšťanů před sto lety zase můžete na vlastní kůži zažít v nové otevřených expozicích Port 1560.

Zimní Krumlov s dětmi



Bavte se v Českém Krumlově i jeho pestrém okolí s celou rodinou. Na této stránce najdete tipy na aktivity, památky, kulturní a jiné akce, které v zimě najdete u nás v Krumlově.

Vánoční nadílka zážitků (nejen) pro děti

Od mikulášské nadílky, přes Ježíškovu poštu, andělský průvod městem až po sobotní programy v Kláštěrech a v Portu 1560 – adventní program v Českém Krumlově pamatuje i na děti.



Vyberte si, kde složit hlavu

Samam Mapa vhodné pro děti Sdílet

Název

Název

Typ

- hotel
- penzion
- apartmán
- privátní ubytování
- hostěl, ubytovna
- kemp
- chaty, chalupy
- resort

Služby

- vhodné pro děti
- pobytové balíčky
- bezbariérové ubytování
- domácí zvířata povolena
- snídaně
- platební karty
- soukromé parkování
- karavanové stání

52 ubytovacích zařízení

www.ckrumlov.info (ČJ, NJ, AJ)

využití filtru ubytování „vhodné pro děti“ (ČJ, NJ, AJ)

Sport, procházky, výlety, region

český
krumlov
region

Sportujte a relaxujte v Krumlově a okolí



Aktivní dovolená s jedinečnou atmosférou historického městečka? Žádný problém! Vodní sporty, cyklistika, turistika, projíždky na koni, tenis, golf, volejbal, v zimě lyžování i bruslení... V Českém Krumlově jednoduše najdete všechno, co nakopne vaše endorfiny.

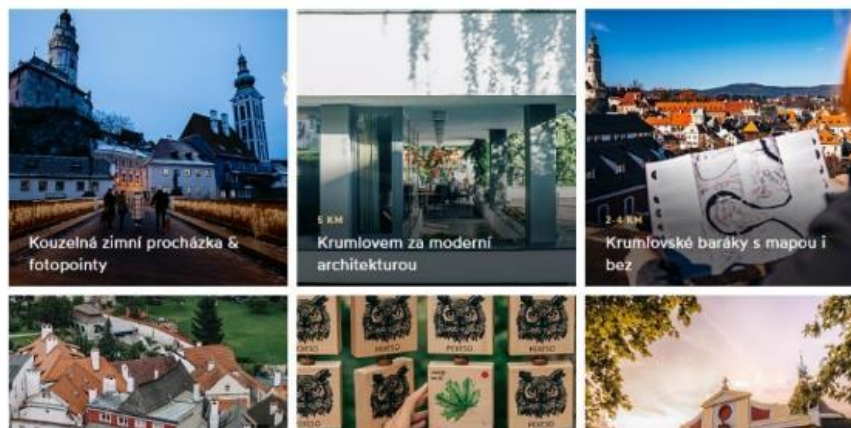
Na vodě a u vody

Plavky rozhodně přibalte, kanoi, paddleboard či raft můžete nechat doma, vše si u nás půjčíte. Tak do vody a vyrážíme. Vstříc pravému vodáckému zážitku! Pět krumlovských jezů a vodní radovánky přímo v centru města čekají. Ale také přírodní scenérie v okolí Vltavy. A kdo nemá dost, nedaleké Lipno je připravené.



vše do 5 km (14) děti (12) příroda (5) zima (2) s průvodcem (3) bez bariér (0)

Seznam 19 položek Sdílet seznam



www.ckrumlov.info (ČJ, NJ, AJ)

plakát A1, CLV (ČJ, AJ)

Sport, procházky, výlety, region

český krumlov region

PRÁVOU VE SVĚTLOSTI
Naučná stezka Olšina

Unikátní krajinu obklopenou výhledem Olšina, navštivte polokruhový rybník o nás (7,31 m n. m. m.), přístupné Pásmem dlouhá okružní naučná stezka. Díky dřevěným konstrukcím a dřevěným mostům je stezka vhodná i pro kočárky a vozíčky. Stezka je vhodná i pro kočárky a vozíčky. Stezka je vhodná i pro kočárky a vozíčky.

ROMÁNSKÝ HRÁDK
Kostel sv. Mikuláše v Boleticích

Románská kostelní věž s 14. stoletím, 12. století a pozdější gotickou věží v hrobově. Kostel je jedním z nejstarších sakrálních památek v okolí Čech. Navštivte i na okraj vesničky východně od Olšiny. Kostel je jedním z nejstarších sakrálních památek v okolí Čech. Navštivte i na okraj vesničky východně od Olšiny.

VYZNAMNÉ POUKŮRNÍ MÍSTO
Areál poutního kostela v Kájově

Kájov je jedno z nejstarších moravských poutních míst v ČR, první zmínka se datuje do roku 1053. Areál poutního kostela je jedním z nejstarších sakrálních památek v okolí Čech. Navštivte i na okraj vesničky východně od Olšiny.

ROMÁNTICKÉ VÝLETY
Rozhledna na Kletě

Navštivte krásnou rozhlednu v České republice s výhledem 18 metrů nad okolní krajinou. Rozhledna je jedním z nejstarších sakrálních památek v okolí Čech. Navštivte i na okraj vesničky východně od Olšiny.

Český Krumlov
Výlety a cyklotúry

Informace o výletech a cykloturách v Českém Krumlově. Včetně QR kódu a seznamu výletů.

Panenskou přírodu k rybníku Olšina

Český Krumlov → Olšina (vlakem) → Pořná na Sumavě → Boletice → Kájov → Český Krumlov

Cyklotúry v kombinaci s výhledem z Krumlova vás vstříkne do krásné přírody. Pořná na Sumavě je jedním z nejstarších sakrálních památek v okolí Čech. Navštivte i na okraj vesničky východně od Olšiny.

Blanským lesem vzhůru na Kletě

Český Krumlov → Grandálkův → Kletě → Červený Dvůr → Český Krumlov

Výlet určený zejména pro cyklisty, a to zejména kvůli přírodnímu krásnému výhledu z vrcholů Kletě. Kletě je jedním z nejstarších sakrálních památek v okolí Čech. Navštivte i na okraj vesničky východně od Olšiny.

Malý lasečko-vyšenský okruh

Český Krumlov → Petrálkův dvůr → Lazec → Vyšiny → Český Krumlov

Krátký okruh vhodný pro děti a méně zdatné cyklisty. Z Krumlova se vydáte po silnici do Lazce, kde si můžete vychutnat výhled z vrcholů Kletě. Kletě je jedním z nejstarších sakrálních památek v okolí Čech. Navštivte i na okraj vesničky východně od Olšiny.

Po méně známých místech Českokrumlovska

Český Krumlov → Zátouň → Světlík → Pasovary → Slavkov → Větrná → Český Krumlov

Cyklotúry po méně známých a málo navštěvovaných místech regionu. Z Krumlova vyjedete přes Slupovic do Zátouň a vyhlídte si po horizontu s krásným výhledem směrem na Zátouň. Zátouň je jedním z nejstarších sakrálních památek v okolí Čech. Navštivte i na okraj vesničky východně od Olšiny.

Za památkami a dávnou historií

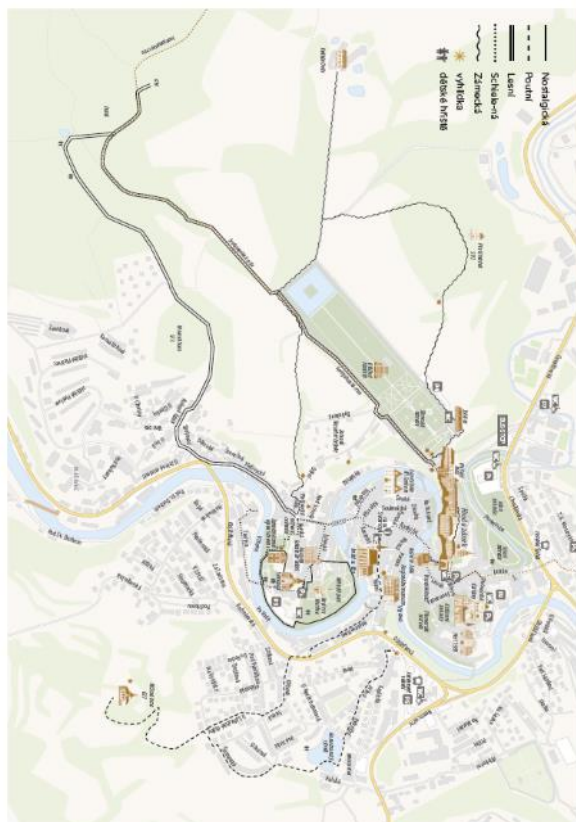
Český Krumlov → Zlatá Koruna → Divčívka → Krasetín → Český Krumlov

Výlet se vyznamenejete památkami Českého území. Z Krumlova se vydáte přes Zlatou Korunu, kde si můžete vychutnat výhled z vrcholů Kletě. Kletě je jedním z nejstarších sakrálních památek v okolí Čech. Navštivte i na okraj vesničky východně od Olšiny.

Tiskovina Český Krumlov – Výlety a cyklotúry (ČJ, NJ, AJ)

Sport, procházky, výlety, region

český
krumlov
region



Český Krumlov Tipy na procházky



Společným českým městem
stejně Slováci z 361 01 Český Krumlov
+42 380 704 622
info@ckm.cz

www.ckm.cz
www.krumlov.cz

Šlechta v domě a na ulici. Čeští, Súdové, Italo, Tomáš Berka, Agathe Bruneau!
Město v pohledu MČÚ
Třída T. G. Masaryka

Vidě DOP Český Krumlov Region a jeho přísluší prostřednictvím
Městské knihovny a muzea Český Krumlov

Český Krumlov
region

Nostalgická

Seidel, Schiele, synagoga a další místa tak trochu stranou

V kontrastu s historickým centrem neboli území jánho mešdru Vlšavy
nejen Měrou atmosféru a dostatečný prostor k oddychu a odpočinku,
ale i náležitě zajímavých památek, které vás v čase vrátí na přelom
19. a 20. století.

Drobná městečka v Masau, Focozelér Seidel a zejména se tu s práci
krumlovských průmyslníků profesionální fotografe, jejichž snímky
svou poměrnou kromku měste a regionu konce 19. a první poloviny
20. století. Přes Městojský park a další oborové hřiště pak počděl Vlšavy
dobjete se kousečného domku Egona Schieleho. V interieru mědich dě
místěna nahlednout do mýti, kde roku 1911 byl a tvoří sekvencemi malý
sebe jen tak relaxační a dle k tomu v usku na báhu Vlšavy či na terasách,
do kterých je domek zastaven.

Přes tyto terasy se poté vyvíje do rákosé zahrady a dále k olynoged.
Tato parka secese architektury v Českém Krumlově byla postavena v roce
1900 a dnes hosti kumlovci a kroměskéské děje. Zpět do centra se můžete
vstoupit přes Městojský park, je dostatečně rozlehlý a nabízí náležitě
možnosti, kudy se vydat.

Tip: Egon Schiele a Josef Seidel jsou představiteli dvou procházek
v rámci Škrýtkových příbívů, třeba procházky s úkoly jsou připravené
na doprovodném mobilní aplikaci, která je zdarma ke stažení.



1,2 km
neobtěžně - méně náročně
seřaz, dělná, schody, park a lázeň cesty



Poutní

Výlet na Křížovou horu a přes Horní Bránu zpět do centra

Drobná městečka k baroknímu pověrnému zřetlu na Křížové hoře, který
je pamětním duchovním místem ze slavné anglické románské výhledy
do okolí.

Z centra se vyvíje Horní úlicí a dále ulicí Dostoevského a Křížovou,
až dojdete k první ze třech výhledových kaplí, která stojí Křížovou cestou
Sedm zastavení doleza Dříví Město, kolem kaple a se 1750-1755,
a níže nejvíce se zámečnickými v pořadí s výhledem zobrazení Pannu Marii
s úřadovými ještem, vytvořené až k kombinaci kaple Pannu Marii
Branou a se. Kříž obklopuje uměním s křídlem. Kaple je dočasný,
posledním zastavením křížové cesty, nahlednout dovnitř můžete
o vířících a svátek, kdy je zřetl kaple upraveno otevřeno pro veřejnost.
Cílemtou se výhled všim budle i náležitě pohled na Český Krumlov
a Blatný les s Kříž.

Zpět se vracíte po čarované příčce dříve Horní Bránu. V této si tu můžete
ulici koupit v Hornostromem rybníku, u kterého náleže i dělné Město
a kroměskou cestou a hřbitvu na vyhledání a besuchovat. Od jánho
upří do centra můžete pokračovat přes přehledný křížový vřímí vřímí
pro zřetlu Horní Bránu.

Tip: Na zřetl cesty si můžete z Křížové ulice udělat malou odbočku
a vyhledat kříž zastavením náležitě a už si tu jeden z nejkrásnějších
pohledů na celou městečka a zřetlu.



2,4 km
neobtěžně - méně náročně
seřaz, dělná, schody, park a lázeň cesty



Lesní

Za zábavu i poznáním na Dubku s návratem přes plávečské předměstí

Z centra městečka je to do lesu na Dubku jen pár kilometrů. Klidně i na půl
dru tu zabavíte své děti, třeba na náležitě a hravě sece práce interaktivních
průků, dělné hřiště či v lázeň vřímí parkování.

Drobná městečka u Plávečského mešdu a vřímí kromě dělné zahrady
a po modré turistické značce až na vřímí Dubku. Odhů se vyvíje
200 k vřímí, dříve už budete pokračovat informací o zámečnické
střevy vřímího founě, Kříž, fungovní a ochranné přírody. Stejně měří
okolem 2 km a je plně interaktivní průků. Od vřímí pokračujete dále
k dostámu Město a vřímího postavení. Pokud byste si chtěli procházku
produkt, můžete se tu měří zřetlu jiné naučnou stezku Románské
naučte parky.

Zpět do městečka se budete vracet a kromě přes málo interaktivní
Křížové úlicí a plávečské předměstí. Měste pro náležitě číst
Městečka je obklopeno od zámečnické přírovy, rozlehlejší kousek
- takový přírodní výhled zřetlu měste Plávečskou ulicí dojdete
na dostatečně náležitě, odhů zámečnické se schodit do Lázeň
a pokračujete dále do centra.

Zároveň: Od zřetlu až ke kapli na Dubku budete procházet
po Slovenské ulici vedoucí do Svatého de Comperio.
Jižovským křížem procházte v vřímí dělné 213 km.



5,1 km
neobtěžně - méně náročně
seřaz, dělná, schody, park a lázeň cesty



Schiele-ná

Ve šlepičích malbě Egona Schieleho

Český Krumlov inspiroval celou generaci umělců. Znamení nejvýznamnější
prohází jeho zřetlu uličky a skvělého řemeslníka malíř Egona Schieleho
(1890-1918). Prohází se městem v jeho stropích a zastav se v místech,
která jsou v jeho pohledem spjata.

Inspiroval pro procházku městečka náležitě v Egon Schiele Art Centrum,
kde se nachází největší sbírka vřímího Schieleho díla a vřímí. Pokračuje
na Tříví, kde Schiele kreslil vřímího domky na prostém břehu Vlšavy,
a k zahradnímu domku, kam se nachází v křížové 1911 se svou družkou
Vělkou Neuvilovou. A dále sestává 75m c. p. 233. místní ulici, kde
pobýval už v roce 1910. O ulici dělá na Parkánu 111 náležitě podhů dím jeho
malby Marie Soukupové. Na Lázeň chodí do Café Fina (dnes plázeň).
Návrat je tu v Křížové ulici měste Vlšava (dříve Blatná) a u zřetluho dělné
(dnes Zřetluho Ašd) na náležitě.

Rada jeho krumlovských obrazů je inspirována pohledy ze zámečnické
vřímí nebo z výhledů za bránu zřetlu pod zámečnickou zahrádkou.
Schiele se svých obrazech neuvilové a zachycení vřímího podhů měste,
se tu o vyhledání jeho zámečnické a historické pamětky.

Zároveň: Nejen 19 Egon Schiele opouští Vlšavu a odhů do Krumlova
s vřímího dřímým vřímí se tu usadí. Měste vřímího pobýval jeho
vřímího spůsob života a předtím to, že křížové ulice krumlovských dělné.
Ne pocházte spůsob 201 byl náležitě měste opouští a poté se sem vracel
až jen na křížové pobýval.



4,3 km
seřaz, dělná, schody, lázeň a lázeň cesty



Zámečká

Zámečckými nádvořímí a zahradou k Plávečmu hrádku a na Křížových Dvůr

Prohází vede k méně a méně místům, která mají historickou vřímí
na krumlovský zámeček, ale zejména jsou také sama o sobě. Největší
přehled zámečckých nádvořímí i jediné a odhů pokračuje buď
přímě nebo přes zámečckou zahrádku (obvřímá duben-říjen) a Plávečmu
hrádku. Cestou se vám odhůj méně náležitě pohledy na Krumlov
a Blatný les. Dříve hrádku - původně pamětník na počest královny I. Řípa
až Schwarzenberg, který 1913 vřímí vřímího vřímího vřímího
Napoleonomu v lázeň - je nyní v zřetluho vřímího křížové a k vřímího je
působ jeho seřaz. Dále pokračuje po zámečnické zámečnické zámečnické
seřaz v 18. století sloužila v přehledování vřímího a skvělého křížové
zámečnické zámečnické.

Na stezku Křížových Dvůr prohází stejné pamětního zřetlu a první pobýval
18. století. Sam zřetluho vřímího až v 15. až 18. století, jeho seřaz
pobýval pocházte a přehledový po roce 1750. Prohází obvřímá buď
náležitě doučnou mají už. vřímího zámečnické mimo jiné do náležitěho městečnické
a jedinečnou výhledovou křížové. Zpět se vyvíje opět k zámečnické
zámečnické a dále pokračuje cestou. kroměskou kaplečkami na Pláveč a do centra.

Tip: Prohází městečka vřímího městečnické spjata s náležitě zahrady
Kroměské bylinky. Tu najdete v řádkové ulici náležitě zámečnické zahrady.
Odhů pokračuje přes Dřívího ulici a dále po přírodního vřímího.



4,6 km
seřaz, dělná, schody, park a lázeň cesty



Tiskovina Český Krumlov – Tipy na procházky (ČJ, NJ, AJ)

Tematické gastro nabídky

český
krumlov
region

Pro podporu nabídky partnerských gastro zařízení jsou každoročně komunikována témata

[Masopust na Českokrumlovsku](#)

[Valentýnská menu](#)

[Velikonoce na talíři](#)

[Svatováclavské menu a podzimní speciality](#)

[Svatomartinská menu a vína](#)

[Kam na snídani](#)

[Vánoční otevírací doba restaurací a kaváren](#)

Kam na snídani



Začněte svůj den v Českém Krumlově dobrou snídaní! Máme pro vás přehled míst, kam zajít.

Stálice na krumlovském snídaňovém nebi

Každý den od 8:00 do 12:00 můžete zajít na snídani do Café Kolektiv. V moderním vzdušném prostoru s výhledem na hlavní tepnu města, ulici Latrán, si dopřejte snídani a lá card včetně týdenních snídaňových speciálů a kávu z vlastního espresso blendu.



[Café Kolektiv](#)

Svatováclavské menu & podzimní speciality




Restaurace a kavárny
Český Krumlov

Svatováclavské menu a další podzimní speciality v krumlovských restauracích a kavárnách

[Café Klášter](#) | 27. - 29. září

švestkové knedlíky / obložené chleby / pekařské výrobky a jiné sladké i slané delikatesy

Tematické destinační gastro nabídky na www.ckrumlov.info (ČJ, NJ, AJ)



DMO Český Krumlov Region, z. s.

dmo@ckrumlov.info

www.ckrumlov.info, [@ceskykrumlovofficial](#)

Kontakt

český
krumlov
region

Kancelář DMO:

Ing. Jitka Boháčová (projektová, marketingová manažerka) bohacova@ckrumlov.info, 739 247 985

Ludmila Claussová (projektová, marketingová manažerka) claussova@ckrumlov.info, 728 132 026

Bc. Zdeňka Chaloupková (produktová manažerka JCCR) chaloupkova@ckrumlov.info, 731 637 404

Předseda výboru DMO:

Dalibor Uhlíř, MBA

dalibor.uhlir@ckrumlov.cz, 737 261 087

DMO Český Krumlov Region, z. s.

Destinační management oblasti

náměstí Svornosti 2

381 01 Český Krumlov

dmo@ckrumlov.info

www.ckrumlov.info

@ceskykrumlofficial