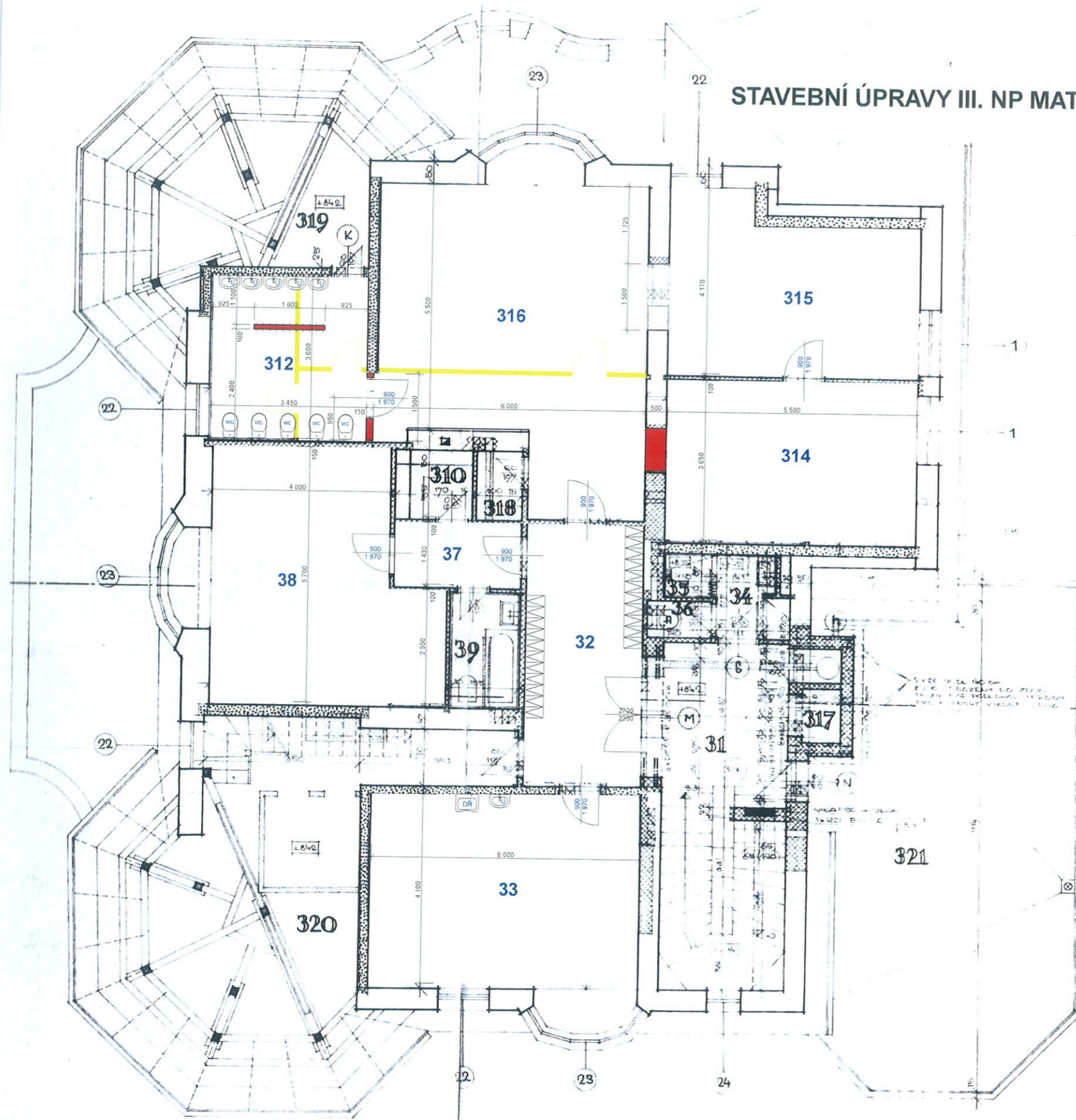


# STAVEBNÍ ÚPRAVY III. NP MATEŘSKÉ ŠKOLY Č.P. 279, PLEŠIVEC, ČESKÝ KRUMLOV

NA POZEMKU ST. P. Č. 961 V KATASTRÁLNÍM ÚZEMÍ ČESKÝ KRUMLOV



## LEGENDA:

- BOURANÉ KONSTRUKCE
- VYZDÍVKY A PŘÍČKY Z PÓROBETONOVÝCH TVÁRNIC HEBEL

V rámci stavebních úprav bude zejména provedeno rozšíření hygienického zázemí pro doplnění zařizovacích předmětů.

## LEGENDA MÍSTNOSTÍ

OZN.	ÚČEL MÍSTNOSTI	PLOCHA (M <sup>2</sup> )	POZNÁMKA
31	SCHODIŠTĚ	14,12	
32	CHODBA	15,03	
33	PRÁCOVNÁ PRO ODD. TOHOTO PATRA (PŘÍLEŽ. JINÁ ODD)	24,52	
34	UMYVADLO + VÝLEVKA, SKLAD ÚKLID. PROSTŘEDKŮ	2,73	
35	SPRCHA	0,95	
36	WC - UČITELKY	1,12	
37	CHODBA	4,00	
38	LOŽNICE JINÉHO ODD.	25,79	
39	KOUPELNÁ	3,95	
310	SKLAD ČISTÉHO PRÁDLA	2,63	
311	ZRUŠENO		
312	WC - DĚTI	12,64	
313	ZRUŠENO		
314	LOŽNICE - LŮŽKA TRVALE ROZLOŽENÁ	20,81	
315	HERNA	19,25	
316	HERNA	40,30	
317	VÝTAHOVÁ ŠACHTA	1,75	
318	SKLAD HRAČEK	1,55	
319	PŮDA	19,43	
320	PŮDA	38,01	
321	TERASA	61,17	